

КАРТА-ПЛАН ТЕРРИТОРИИ

Пояснительная записка

1. Сведения о территории выполнения комплексных кадастровых работ:

23:26:1103036, СНТ Ручеек, Черноморский пс, Северский район, Краснодарский край

(наименование субъекта Российской Федерации, муниципального образования, населенного пункта, уникальные учетные номера кадастровых кварталов, иные сведения, позволяющие определить местоположение территории, на которой выполняются комплексные кадастровые работы, например, наименование садоводческого или огороднического некоммерческого товарищества, гаражного кооператива, элемента планировочной структуры)

2. Основания выполнения комплексных кадастровых работ:

Наименование, дата и номер документа, на основании которого выполняются комплексные кадастровые работы:

Муниципальный контракт № К.2023.2, от 29 мая 2023 г., документ выдан Администрация муниципального образования Северский район

3. Дата подготовки карты-плана территории: 3 июля 2023 г.

4. Сведения о заказчике(ах) комплексных кадастровых работ:

В отношении юридического лица, органа местного самоуправления муниципального района, муниципального округа или городского округа либо уполномоченного исполнительного органа государственной власти субъекта Российской Федерации:

полное или сокращенное (в случае, если имеется) наименование: Администрация муниципального образования Северский район

основной государственный регистрационный номер: 1022304547187

идентификационный номер налогоплательщика: 2348014729

В отношении физического лица или представителя физических или юридических лиц:

фамилия, имя, отчество (последнее - при наличии): —

страховой номер индивидуального лицевого счета в системе обязательного пенсионного страхования Российской Федерации (СНИЛС): —

Наименование и реквизиты документа, подтверждающие полномочия представителя заказчика(ов) комплексных кадастровых работ:

—

Адрес электронной почты (для направления уведомления о результатах внесения сведений в Единый государственный реестр недвижимости):

seversky@mo.krasnodar.ru

5. Сведения об исполнителе комплексных кадастровых работ:

Полное или сокращенное (в случае, если имеется) наименование и адрес юридического лица, с которым заключен государственный или муниципальный контракт либо договор подряда на выполнение комплексных кадастровых работ:
ООО "ГлавГеоСтрой", адрес: 108813, Москва г, Московский г, Хабарова ул, д.2, оф.605

Фамилия, имя, отчество кадастрового инженера (последнее - при наличии): *Журавлёв Дмитрий Сергеевич*
и основной государственный регистрационный номер кадастрового инженера индивидуального предпринимателя (ОГРНИП): *-*

Страховой номер индивидуального лицевого счета в системе обязательного пенсионного страхования Российской Федерации (СНИЛС) кадастрового инженера: *074-529-986-07*

Уникальный реестровый номер кадастрового инженера в реестре саморегулируемой организации кадастровых инженеров и дата внесения сведений о физическом лице в такой реестр: *1455, 27 апреля 2016 г.*

Полное или (в случае, если имеется) сокращенное наименование саморегулируемой организации кадастровых инженеров, членом которой является кадастровый инженер:
Ассоциация СРО "ОПКД"

Контактный телефон: *+7999-025-1202*

Почтовый адрес и адрес электронной почты, по которым осуществляется связь с кадастровым инженером:
108813, Москва г, Московский г, Хабарова ул, д.2, оф.605, zhur_dima@bk.ru

6. Перечень документов, использованных при подготовке карты-плана территории:

№ п/п	Реквизиты документа				
	Вид	Дата	Номер	Наименование	Иные сведения
1	2	3	4	5	6
1	Иной документ, содержащий описание объекта, выдан: Публично-правовая компания «Роскадастр»	22 мая 2023 г.	170-15526/2023-В	Выписка о пунктах государственной геодезической сети	—
2	Иной документ, содержащий описание объекта, выдан: Совет Черноморского городского поселения Северского района	12 апреля 2012 г.	253	Решение об утверждении Правил землепользования и застройки Черноморского городского поселения Северского района	—
3	Документы градостроительного зонирования (Правила землепользования и застройки), выдан: Совет Муниципального образования Северский район	20 мая 2021 г.	149	Правила землепользования и застройки Черноморского городского поселения Северского района Краснодарского края	—

1	2	3	4	5	6
4	Иной документ, содержащий описание объекта, выдан: Совет Муниципального образования Северский район	20 мая 2021 г.	б/н	Карта градостроительного зонирования территории Черноморского городского поселения Северского района	—
5	Иной документ, содержащий описание объекта, выдан: Администрация муниципального образования Северский район	25 декабря 1992 г.	б/н	Проект организации СНТ Ручеек	—
6	Кадастровый план территории, выдан: Филиал публично-правовой компании "Роскадастр" по Краснодарскому краю	1 июня 2023 г.	КУВИ-001/2023-126534676	Кадастровый план территории	—

7. Пояснения к карте-плану территории:

Перечень документов, использованных при подготовке карты-плана территории

Карта-план территории подготовлен в соответствии с Правилами землепользования и застройки Черноморского городского поселения Северского района Краснодарского края, утвержденными Решением Совета Черноморского сельского поселения Северского района от 12.04.2012 г. № 253.

Ссылка на официальный сайт: <https://sevadm.ru/city/gradostroitel'naya-deyatelnost/pravila-zemlepolzovaniya/chernomorskoe-sp/>

В соответствии с Федеральным законом от 24.07.2007 г. № 221-ФЗ "О кадастровой деятельности" уточнение местоположения границ земельных участков при выполнении комплексных кадастровых работ осуществляется по правилам, предусмотренным частью 1.1 статьи 43 Федерального закона от 13 июля 2015 года N 218-ФЗ "О государственной регистрации недвижимости", в том числе с использованием документов, указанных в части 3 статьи 42.6 настоящего Федерального закона. При подготовке карты-плана территории использовалась картографическая основа – схема организации СНТ Ручеек от 25.12.1992 г., предоставленная Администрацией муниципального образования Северский район.

При выполнении комплексных кадастровых работ и подготовке карты-плана территории использовались пункты государственной геодезической сети, содержащиеся в федеральном фонде пространственных данных – Выписка о пунктах государственной геодезической сети № 170-15526/2023-В от 22.05.2023г.

Сведения об уточняемых земельных участках

1. В рамках исполнения муниципального контракта № К.2023.2 от 29.05.2023 г. на выполнение комплексных кадастровых работ в отношении кадастрового квартала 23:26:1103036 расположенного на территории СНТ Ручеек Черноморского городского поселения Северского района Краснодарского края были уточнены местоположение границ и площади 32 ранее учтенных земельных участков, относящиеся к категории земель - земли сельскохозяйственного назначения.
2. По результатам проведенных комплексных кадастровых работ в разделе «Схема границ земельных участков» графической части карты-плана территории (далее схема границ) отображены границы уточненных земельных участков с указанием их площадей. Также на схеме границ указаны кадастровые номера и площади земельных участков, входящих в состав единого землепользования и отображены границы зон с особыми условиями использования территории.
3. В рамках комплексных кадастровых работ точность определения координат характерных точек границ земельных участков определена в соответствии с Приказом Росреестра от 23.10.2020 № П/0393 "Об утверждении требований к точности и методам определения координат характерных точек границ земельного участка, требований к точности и методам определения координат характерных точек контура здания, сооружения или объекта незавершенного строительства на земельном участке, а также требований к определению площади здания, сооружения, помещения, машино-места" (Зарегистрировано в Минюсте России 16.11.2020 N 60938).
4. Координаты характерных точек границ земельных участков определены методом спутниковых геодезических измерений. Точность определения координат характерных точек границ земельных участков - 0,2 м.
5. Согласно Правилам землепользования и застройки Черноморского городского поселения Северского района Краснодарского края земельные участки находятся в зоне СХ-3 " Зона садоводства и огородничества". Данная территориальная зона предназначена для размещения садовых и огородных участков с правом возведения жилого строения, используемых населением в целях отдыха и выращивания сельскохозяйственных культур и имеет следующие виды разрешенного использования:
 - для индивидуального жилищного строительства – минимальная/максимальная площадь земельных участков равна 400/2000 кв. м.;
 - ведение садоводства строительства – минимальная/максимальная площадь земельных участков равна 400/2000 кв. м.;
 - ведение огородничества – минимальная/максимальная площадь земельных участков: 300/2500 кв.м.;
 - предоставление коммунальных услуг – минимальная/максимальная площадь земельных участков: 10/10000 кв. м.;
 - площадки для занятий спортом – минимальная/максимальная площадь земельных участков: 100/5000 кв. м.Для разрешенного использования «Улично-дорожная сеть» и «Земельные участки общего назначения» регламенты не установлены.
6. Земельный участок с кадастровым номером 23:26:1103036:5 является дублем земельного участка 23:26:1101007:66. Рекомендуем филиалу ППК «Роскадастр» по Краснодарскому краю снять с государственного кадастрового учета выявленный дубль.
7. Земельные участки с кадастровыми номерами 23:26:1101007:35, 23:26:1101007:36, 23:26:1101007:37, 23:26:1101007:38, 23:26:1101007:39, 23:26:1101007:40, 23:26:1101007:41, 23:26:1101007:42, 23:26:1101007:43, 23:26:1101007:44, 23:26:1101007:45, 23:26:1101007:46, 23:26:1101007:47, 23:26:1101007:48, 23:26:1101007:49, 23:26:1101007:50, 23:26:1101007:52, 23:26:1101007:53, 23:26:1101007:54, 23:26:1101007:55, 23:26:1101007:56, 23:26:1101007:57, 23:26:1101007:58, 23:26:1101007:59, 23:26:1101007:60, 23:26:1101007:61, 23:26:1101007:62, 23:26:1101007:63, 23:26:1101007:64, 23:26:1101007:65, 23:26:1101007:66, 23:26:1101007:67 фактически расположен в кадастровом квартале 23:26:1103036. В карта-плане у вышеуказанных земельных участков кадастровый квартал изменен на 23:26:1103036.

Сведения об уточняемых земельных участках, необходимые для исправления реестровых ошибок в сведениях о местоположении их границ

1. В рамках исполнения муниципального контракта № К.2023.2 от 29.05.2023 г. на выполнение комплексных кадастровых работ в отношении кадастрового квартала 23:26:1103036 расположенного на территории СНТ Ручеек Черноморского городского поселения Северского района Краснодарского края были проведены работы по исправлению реестровой ошибки в местоположении границ 1 земельного участка с кадастровым номером 23:26:1101007:51.

2. Данное исправление реестровой ошибки вызвано необходимостью приведения в соответствие границ земельного участка, учтенного в Едином государственном реестре недвижимости, с его фактическим местоположением на местности. При выполнении кадастровых работ было выявлено, что при съемке земельного участка были допущены ошибки в определении координат характерных точек его границ.

3. Исполнителем комплексных кадастровых работ были произведены повторные определения координат всех точек границ данного земельного участка, позволяющие идентифицировать их фактическое местоположение на местности. Повторные измерения подтвердили наличие ошибки в местоположении границ земельного участка, что повлекло за собой незначительные изменения его конфигурации.

4. Координаты характерных точек границ земельного участка определены методом спутниковых геодезических измерений. Точность определения координат характерных точек границ земельного участка - 0,2 м.

Сведения о пунктах геодезической сети и средствах измерений

1. Сведения о пунктах геодезической сети:

№ п/п	Вид геодезической сети	Название пункта геодезической сети и тип знака	Система координат пункта геодезической сети	Координаты пункта, м		Дата обследования 25 мая 2023 г.		
						Сведения о состоянии		
				Х	У	наружного знака пункта	центра пункта	марки центра пункта
1	2	3	4	5	6	7	8	9
1	Астрономо-геодезическая сеть. 1	Волчий, пир.	МСК-23, зона 1	452 543,63	1 342 001,16	Сохранился	Сохранился	Сохранился
2	Астрономо-геодезическая сеть. 2	Полонский, пир.		466 127,47	1 343 459,23			
3	Астрономо-геодезическая сеть. 2	Львовское, пир.		474 589,62	1 350 220,34			

2. Сведения об использованных средствах измерений:

№ п/п	Наименование и обозначение типа средства измерений - прибора (инструмента, аппаратуры)	Заводской или серийный номер средства измерений	Реквизиты свидетельства о поверке прибора (инструмента, аппаратуры) и (или) срок действия поверки
1	2	3	4
1	Аппаратура геодезическая спутниковая GALAXY G1 Plus	заводской (серийный) номер прибора отсутствует	№ С-ДИЭ/07-04-2023/238011227, выдано от 07.04.2023 г., действительно до 06.04.2024 г.
2	Аппаратура геодезическая спутниковая GRX2	заводской (серийный) номер прибора отсутствует	№ С-ГСХ/30-11-2022/204801364, выдано 30.11.2022 г., действительно до 29.11.2023 г.

Сведения об уточняемых земельных участках

1. Сведения о характерных точках границ уточняемого земельного участка с кадастровым номером 23:26:1101007:35 :
 Система координат МСК-23, зона 1 Зона № 1

Обозначение характерных точек границ	Координаты, м				Метод определения координат	Формулы, примененные для расчета средней квадратической погрешности определения координат характерных точек границ (Mt), с подставленными в такие формулы значениями и итоговые (вычисленные) значения Mt, м	Описание закрепления точки
	содержатся в Едином государственном реестре недвижимости		определены в результате выполнения комплексных кадастровых работ				
	X	Y	X	Y			
1	2	3	4	5	6	7	8
н25У	—	—	455 971,53	1 340 246,78	Метод спутниковых геодезических измерений (определений)	$\sqrt{(m0^2 + m1^2)} = \sqrt{(0,14^2 + 0,14^2)} = 0,20$	—
н26У	—	—	455 969,17	1 340 207,73			
н27У	—	—	455 980,68	1 340 207,86			
н28У	—	—	455 987,32	1 340 246,38			
н25У	—	—	455 971,53	1 340 246,78			

2. Сведения о частях границ уточняемого земельного участка с кадастровым номером 23:26:1101007:35 :

Обозначение части границ		Горизонтальное проложение (S), м	Описание прохождения части границ	Сведения о согласовании местоположения границ (согласовано/спорное)
от т.	до т.			
1	2	3	4	5
н25У	н26У	39,12	—	согласовано
н26У	н27У	11,51		
н27У	н28У	39,09		
н28У	н25У	15,80		

3. Сведения о характеристиках уточняемого земельного участка с кадастровым номером 23:26:1101007:35 :

№ п/п	Наименование характеристики земельного участка	Значение характеристики
1	2	3
1		

1	2	3
1.	Адрес земельного участка	—
1.1.	Сведения о местоположении земельного участка (при отсутствии адреса) в структурированном в соответствии с федеральной информационной адресной системой виде	Российская Федерация, Краснодарский край, Северский р-н, Черноморский пгт, уч 47
1.2.	Дополнительные сведения о местоположении земельного участка	—
2.	Площадь земельного участка ± величина погрешности определения (вычисления) площади ($P \pm \Delta P$), м ²	530 ± 16,00
3.	Формула, примененная для вычисления предельной погрешности определения площади земельного участка, с подставленными значениями и итоговые (вычисленные) значения	$3,5 * M_t * \sqrt{P} = 3,5 * 0,20 * \sqrt{(530,00)} = 16$
4.	Площадь земельного участка согласно сведениям Единого государственного реестра недвижимости (Ркад), м ²	530,00
5.	Оценка расхождения P и Ркад (P - Ркад), м ²	0
6.	Предельный минимальный и максимальный размеры земельного участка (Рмин и Рмакс), м ²	Рмин = 400 Рмакс = 2 000
7.	Вид (виды) разрешенного использования	для садоводства
7.1.	Дополнительные сведения об использовании земельного участка	—
8.	Кадастровый или иной государственный учетный номер (инвентарный) здания, сооружения, объекта незавершенного строительства, расположенного на земельном участке	—
9.	Сведения о земельных участках (землях общего пользования, территории общего пользования), посредством которых обеспечивается доступ	Земли общего пользования
10.	Иные сведения	—
4. Пояснения к сведениям об уточняемом земельном участке с кадастровым номером		23:26:1101007:35 :
1.	—	—

1. Сведения о характерных точках границ уточняемого земельного участка с кадастровым номером 23:26:1101007:36 :
 Система координат МСК-23, зона 1 Зона № 1

Обозначение характерных точек границ	Координаты, м				Метод определения координат	Формулы, примененные для расчета средней квадратической погрешности определения координат характерных точек границ (Mt), с подставленными в такие формулы значениями и итоговые (вычисленные) значения Mt, м	Описание закрепления точки
	содержатся в Едином государственном реестре недвижимости		определены в результате выполнения комплексных кадастровых работ				
	X	Y	X	Y			
1	2	3	4	5	6	7	8
н29У	—	—	455 973,38	1 340 277,39	Метод спутниковых геодезических измерений (определений)	$\sqrt{(m_0^2 + m_1^2)} = \sqrt{(0,14^2 + 0,14^2)} = 0,20$	—
н25У	—	—	455 971,53	1 340 246,78			
н28У	—	—	455 987,32	1 340 246,38			
н30У	—	—	455 989,47	1 340 261,51			
н31У	—	—	455 990,27	1 340 276,78			
н29У	—	—	455 973,38	1 340 277,39			

2. Сведения о частях границ уточняемого земельного участка с кадастровым номером 23:26:1101007:36 :

Обозначение части границ		Горизонтальное проложение (S), м	Описание прохождения части границ	Сведения о согласовании местоположения границ (согласовано/спорное)
от т.	до т.			
1	2	3	4	5
н29У	н25У	30,67	—	согласовано
н25У	н28У	15,80		
н28У	н30У	15,28		
н30У	н31У	15,29		
н31У	н29У	16,90		

3. Сведения о характеристиках уточняемого земельного участка с кадастровым номером 23:26:1101007:36 :

№ п/п	Наименование характеристики земельного участка	Значение характеристики
1	2	3
1	2	3

1	2	3
1.	Адрес земельного участка	—
1.1.	Сведения о местоположении земельного участка (при отсутствии адреса) в структурированном в соответствии с федеральной информационной адресной системой виде	Российская Федерация, Краснодарский край, Северский р-н, Черноморский пгт, уч 48
1.2.	Дополнительные сведения о местоположении земельного участка	—
2.	Площадь земельного участка ± величина погрешности определения (вычисления) площади ($P \pm \Delta P$), м ²	510 ± 16,00
3.	Формула, примененная для вычисления предельной погрешности определения площади земельного участка, с подставленными значениями и итоговые (вычисленные) значения	$3,5 * M_t * \sqrt{P} = 3,5 * 0,20 * \sqrt{(510,00)} = 16$
4.	Площадь земельного участка согласно сведениям Единого государственного реестра недвижимости (Ркад), м ²	510,00
5.	Оценка расхождения Р и Ркад ($P - P_{кад}$), м ²	0
6.	Предельный минимальный и максимальный размеры земельного участка (Рмин и Рмакс), м ²	Рмин = 400 Рмакс = 2 000
7.	Вид (виды) разрешенного использования	для садоводства
7.1.	Дополнительные сведения об использовании земельного участка	—
8.	Кадастровый или иной государственный учетный номер (инвентарный) здания, сооружения, объекта незавершенного строительства, расположенного на земельном участке	—
9.	Сведения о земельных участках (землях общего пользования, территории общего пользования), посредством которых обеспечивается доступ	Земли общего пользования
10.	Иные сведения	—
4. Пояснения к сведениям об уточняемом земельном участке с кадастровым номером		23:26:1101007:36 :
1.	—	—

1. Сведения о характерных точках границ уточняемого земельного участка с кадастровым номером 23:26:1101007:37 :
 Система координат МСК-23, зона 1 Зона № 1

Обозначение характерных точек границ	Координаты, м				Метод определения координат	Формулы, примененные для расчета средней квадратической погрешности определения координат характерных точек границ (Mt), с подставленными в такие формулы значениями и итоговые (вычисленные) значения Mt, м	Описание закрепления точки
	содержатся в Едином государственном реестре недвижимости		определены в результате выполнения комплексных кадастровых работ				
	X	Y	X	Y			
1	2	3	4	5	6	7	8
н32У	—	—	455 975,93	1 340 319,55	Метод спутниковых геодезических измерений (определений)	$\sqrt{(m0^2 + m1^2)} = \sqrt{(0,14^2 + 0,14^2)} = 0,20$	—
н29У	—	—	455 973,38	1 340 277,39			
н31У	—	—	455 990,27	1 340 276,78			
н33У	—	—	455 986,77	1 340 301,61			
н32У	—	—	455 975,93	1 340 319,55			

2. Сведения о частях границ уточняемого земельного участка с кадастровым номером 23:26:1101007:37 :

Обозначение части границ		Горизонтальное проложение (S), м	Описание прохождения части границ	Сведения о согласовании местоположения границ (согласовано/спорное)
от т.	до т.			
1	2	3	4	5
н32У	н29У	42,24	—	согласовано
н29У	н31У	16,90		
н31У	н33У	25,08		
н33У	н32У	20,96		

3. Сведения о характеристиках уточняемого земельного участка с кадастровым номером 23:26:1101007:37 :

№ п/п	Наименование характеристики земельного участка	Значение характеристики
1	2	3
1	2	3

1	2	3
1.	Адрес земельного участка	—
1.1.	Сведения о местоположении земельного участка (при отсутствии адреса) в структурированном в соответствии с федеральной информационной адресной системой виде	Российская Федерация, Краснодарский край, Северский р-н, Черноморский пгт, уч 49
1.2.	Дополнительные сведения о местоположении земельного участка	—
2.	Площадь земельного участка ± величина погрешности определения (вычисления) площади ($P \pm \Delta P$), м ²	460 ± 15,00
3.	Формула, примененная для вычисления предельной погрешности определения площади земельного участка, с подставленными значениями и итоговые (вычисленные) значения	$3,5 * M_t * \sqrt{P} = 3,5 * 0,20 * \sqrt{(460,00)} = 15$
4.	Площадь земельного участка согласно сведениям Единого государственного реестра недвижимости (Ркад), м ²	460,00
5.	Оценка расхождения P и Ркад (P - Ркад), м ²	0
6.	Предельный минимальный и максимальный размеры земельного участка (Рмин и Рмакс), м ²	Рмин = 400 Рмакс = 2 000
7.	Вид (виды) разрешенного использования	для садоводства
7.1.	Дополнительные сведения об использовании земельного участка	—
8.	Кадастровый или иной государственный учетный номер (инвентарный) здания, сооружения, объекта незавершенного строительства, расположенного на земельном участке	—
9.	Сведения о земельных участках (землях общего пользования, территории общего пользования), посредством которых обеспечивается доступ	Земли общего пользования
10.	Иные сведения	—
4. Пояснения к сведениям об уточняемом земельном участке с кадастровым номером		23:26:1101007:37 :
1.	—	—

1. Сведения о характерных точках границ уточняемого земельного участка с кадастровым номером 23:26:1101007:38 :
 Система координат МСК-23, зона 1 Зона № 1

Обозначение характерных точек границ	Координаты, м				Метод определения координат	Формулы, примененные для расчета средней квадратической погрешности определения координат характерных точек границ (Mt), с подставленными в такие формулы значениями и итоговые (вычисленные) значения Mt, м	Описание закрепления точки
	содержатся в Едином государственном реестре недвижимости		определены в результате выполнения комплексных кадастровых работ				
	X	Y	X	Y			
1	2	3	4	5	6	7	8
н34У	—	—	455 963,89	1 340 215,75	Метод спутниковых геодезических измерений (определений)	$\sqrt{(m0^2 + m1^2)} = \sqrt{(0,14^2 + 0,14^2)} = 0,20$	—
н35У	—	—	455 965,65	1 340 244,71			
н36У	—	—	455 940,62	1 340 244,29			
н37У	—	—	455 945,09	1 340 214,92			
н34У	—	—	455 963,89	1 340 215,75			

2. Сведения о частях границ уточняемого земельного участка с кадастровым номером 23:26:1101007:38 :

Обозначение части границ		Горизонтальное проложение (S), м	Описание прохождения части границ	Сведения о согласовании местоположения границ (согласовано/спорное)
от т.	до т.			
1	2	3	4	5
н34У	н35У	29,01	—	согласовано
н35У	н36У	25,03		
н36У	н37У	29,71		
н37У	н34У	18,82		

3. Сведения о характеристиках уточняемого земельного участка с кадастровым номером 23:26:1101007:38 :

№ п/п	Наименование характеристики земельного участка	Значение характеристики
1	2	3
1	2	3

1	2	3
1.	Адрес земельного участка	—
1.1.	Сведения о местоположении земельного участка (при отсутствии адреса) в структурированном в соответствии с федеральной информационной адресной системой виде	Российская Федерация, Краснодарский край, Северский р-н, Черноморский пгт, уч 50
1.2.	Дополнительные сведения о местоположении земельного участка	—
2.	Площадь земельного участка ± величина погрешности определения (вычисления) площади ($P \pm \Delta P$), м ²	640 ± 18,00
3.	Формула, примененная для вычисления предельной погрешности определения площади земельного участка, с подставленными значениями и итоговые (вычисленные) значения	$3,5 * M_t * \sqrt{P} = 3,5 * 0,20 * \sqrt{(640,00)} = 18$
4.	Площадь земельного участка согласно сведениям Единого государственного реестра недвижимости (Ркад), м ²	640,00
5.	Оценка расхождения P и Ркад (P - Ркад), м ²	0
6.	Предельный минимальный и максимальный размеры земельного участка (Рмин и Рмакс), м ²	Рмин = 400 Рмакс = 2 000
7.	Вид (виды) разрешенного использования	для садоводства
7.1.	Дополнительные сведения об использовании земельного участка	—
8.	Кадастровый или иной государственный учетный номер (инвентарный) здания, сооружения, объекта незавершенного строительства, расположенного на земельном участке	—
9.	Сведения о земельных участках (землях общего пользования, территории общего пользования), посредством которых обеспечивается доступ	Земли общего пользования
10.	Иные сведения	—
4. Пояснения к сведениям об уточняемом земельном участке с кадастровым номером		23:26:1101007:38 :
1.	—	—

1. Сведения о характерных точках границ уточняемого земельного участка с кадастровым номером 23:26:1101007:39 :
 Система координат МСК-23, зона 1 Зона № 1

Обозначение характерных точек границ	Координаты, м				Метод определения координат	Формулы, примененные для расчета средней квадратической погрешности определения координат характерных точек границ (Mt), с подставленными в такие формулы значениями и итоговые (вычисленные) значения Mt, м	Описание закрепления точки
	содержатся в Едином государственном реестре недвижимости		определены в результате выполнения комплексных кадастровых работ				
	X	Y	X	Y			
1	2	3	4	5	6	7	8
н35У	—	—	455 965,65	1 340 244,71	Метод спутниковых геодезических измерений (определений)	$\sqrt{(m0^2 + m1^2)} = \sqrt{(0,14^2 + 0,14^2)} = 0,20$	—
н38У	—	—	455 967,15	1 340 269,83			
н39У	—	—	455 937,12	1 340 267,74			
н36У	—	—	455 940,62	1 340 244,29			
н35У	—	—	455 965,65	1 340 244,71			

2. Сведения о частях границ уточняемого земельного участка с кадастровым номером 23:26:1101007:39 :

Обозначение части границ		Горизонтальное проложение (S), м	Описание прохождения части границ	Сведения о согласовании местоположения границ (согласовано/спорное)
от т.	до т.			
1	2	3	4	5
н35У	н38У	25,16	—	согласовано
н38У	н39У	30,10		
н39У	н36У	23,71		
н36У	н35У	25,03		

3. Сведения о характеристиках уточняемого земельного участка с кадастровым номером 23:26:1101007:39 :

№ п/п	Наименование характеристики земельного участка	Значение характеристики
1	2	3
1	2	3

1	2	3
1.	Адрес земельного участка	—
1.1.	Сведения о местоположении земельного участка (при отсутствии адреса) в структурированном в соответствии с федеральной информационной адресной системой виде	Российская Федерация, Краснодарский край, Северский р-н, Черноморский пгт, уч 51
1.2.	Дополнительные сведения о местоположении земельного участка	—
2.	Площадь земельного участка ± величина погрешности определения (вычисления) площади ($P \pm \Delta P$), м ²	670 ± 18,00
3.	Формула, примененная для вычисления предельной погрешности определения площади земельного участка, с подставленными значениями и итоговые (вычисленные) значения	$3,5 * M_t * \sqrt{P} = 3,5 * 0,20 * \sqrt{(670,00)} = 18$
4.	Площадь земельного участка согласно сведениям Единого государственного реестра недвижимости (Ркад), м ²	670,00
5.	Оценка расхождения P и Ркад (P - Ркад), м ²	0
6.	Предельный минимальный и максимальный размеры земельного участка (Рмин и Рмакс), м ²	Рмин = 400 Рмакс = 2 000
7.	Вид (виды) разрешенного использования	для садоводства
7.1.	Дополнительные сведения об использовании земельного участка	—
8.	Кадастровый или иной государственный учетный номер (инвентарный) здания, сооружения, объекта незавершенного строительства, расположенного на земельном участке	—
9.	Сведения о земельных участках (землях общего пользования, территории общего пользования), посредством которых обеспечивается доступ	Земли общего пользования
10.	Иные сведения	—
4. Пояснения к сведениям об уточняемом земельном участке с кадастровым номером		23:26:1101007:39 :
1.	—	—

1. Сведения о характерных точках границ уточняемого земельного участка с кадастровым номером 23:26:1101007:40 :
 Система координат МСК-23, зона 1 Зона № 1

Обозначение характерных точек границ	Координаты, м				Метод определения координат	Формулы, примененные для расчета средней квадратической погрешности определения координат характерных точек границ (Mt), с подставленными в такие формулы значениями и итоговые (вычисленные) значения Mt, м	Описание закрепления точки
	содержатся в Едином государственном реестре недвижимости		определены в результате выполнения комплексных кадастровых работ				
	X	Y	X	Y			
1	2	3	4	5	6	7	8
н38У	—	—	455 967,15	1 340 269,83	Метод спутниковых геодезических измерений (определений)	$\sqrt{(m0^2 + m1^2)} = \sqrt{(0,14^2 + 0,14^2)} = 0,20$	—
н40У	—	—	455 968,53	1 340 292,89			
н41У	—	—	455 934,93	1 340 282,24			
н39У	—	—	455 937,12	1 340 267,74			
н38У	—	—	455 967,15	1 340 269,83			

2. Сведения о частях границ уточняемого земельного участка с кадастровым номером 23:26:1101007:40 :

Обозначение части границ		Горизонтальное проложение (S), м	Описание прохождения части границ	Сведения о согласовании местоположения границ (согласовано/спорное)
от т.	до т.			
1	2	3	4	5
н38У	н40У	23,10	—	согласовано
н40У	н41У	35,25		
н41У	н39У	14,66		
н39У	н38У	30,10		

3. Сведения о характеристиках уточняемого земельного участка с кадастровым номером 23:26:1101007:40 :

№ п/п	Наименование характеристики земельного участка	Значение характеристики
1	2	3
1	2	3

1	2	3
1.	Адрес земельного участка	—
1.1.	Сведения о местоположении земельного участка (при отсутствии адреса) в структурированном в соответствии с федеральной информационной адресной системой виде	Российская Федерация, Краснодарский край, Северский р-н, Черноморский пгт, уч 2
1.2.	Дополнительные сведения о местоположении земельного участка	—
2.	Площадь земельного участка ± величина погрешности определения (вычисления) площади ($P \pm \Delta P$), м ²	600 ± 17,00
3.	Формула, примененная для вычисления предельной погрешности определения площади земельного участка, с подставленными значениями и итоговые (вычисленные) значения	$3,5 * M_t * \sqrt{P} = 3,5 * 0,20 * \sqrt{(600,00)} = 17$
4.	Площадь земельного участка согласно сведениям Единого государственного реестра недвижимости (Ркад), м ²	600,00
5.	Оценка расхождения Р и Ркад (Р - Ркад), м ²	0
6.	Предельный минимальный и максимальный размеры земельного участка (Рмин и Рмакс), м ²	Рмин = 400 Рмакс = 2 000
7.	Вид (виды) разрешенного использования	для садоводства
7.1.	Дополнительные сведения об использовании земельного участка	—
8.	Кадастровый или иной государственный учетный номер (инвентарный) здания, сооружения, объекта незавершенного строительства, расположенного на земельном участке	—
9.	Сведения о земельных участках (землях общего пользования, территории общего пользования), посредством которых обеспечивается доступ	Земли общего пользования
10.	Иные сведения	—
4. Пояснения к сведениям об уточняемом земельном участке с кадастровым номером		23:26:1101007:40 :
1.	—	—

1. Сведения о характерных точках границ уточняемого земельного участка с кадастровым номером 23:26:1101007:41 :
 Система координат МСК-23, зона 1 Зона № 1

Обозначение характерных точек границ	Координаты, м				Метод определения координат	Формулы, примененные для расчета средней квадратической погрешности определения координат характерных точек границ (Mt), с подставленными в такие формулы значениями и итоговые (вычисленные) значения Mt, м	Описание закрепления точки
	содержатся в Едином государственном реестре недвижимости		определены в результате выполнения комплексных кадастровых работ				
	X	Y	X	Y			
1	2	3	4	5	6	7	8
н40У	—	—	455 968,53	1 340 292,89	Метод спутниковых геодезических измерений (определений)	$\sqrt{(m0^2 + m1^2)} = \sqrt{(0,14^2 + 0,14^2)} = 0,20$	—
н42У	—	—	455 970,32	1 340 322,22			
н43У	—	—	455 934,43	1 340 285,47			
н41У	—	—	455 934,93	1 340 282,24			
н40У	—	—	455 968,53	1 340 292,89			

2. Сведения о частях границ уточняемого земельного участка с кадастровым номером 23:26:1101007:41 :

Обозначение части границ		Горизонтальное проложение (S), м	Описание прохождения части границ	Сведения о согласовании местоположения границ (согласовано/спорное)
от т.	до т.			
1	2	3	4	5
н40У	н42У	29,38	—	согласовано
н42У	н43У	51,37		
н43У	н41У	3,27		
н41У	н40У	35,25		

3. Сведения о характеристиках уточняемого земельного участка с кадастровым номером 23:26:1101007:41 :

№ п/п	Наименование характеристики земельного участка	Значение характеристики
1	2	3
1	2	3

1	2	3
1.	Адрес земельного участка	—
1.1.	Сведения о местоположении земельного участка (при отсутствии адреса) в структурированном в соответствии с федеральной информационной адресной системой виде	Российская Федерация, Краснодарский край, Северский р-н, Черноморский пгт, уч 32
1.2.	Дополнительные сведения о местоположении земельного участка	—
2.	Площадь земельного участка ± величина погрешности определения (вычисления) площади ($P \pm \Delta P$), м ²	550 ± 16,00
3.	Формула, примененная для вычисления предельной погрешности определения площади земельного участка, с подставленными значениями и итоговые (вычисленные) значения	$3,5 * M_t * \sqrt{P} = 3,5 * 0,20 * \sqrt{(550,00)} = 16$
4.	Площадь земельного участка согласно сведениям Единого государственного реестра недвижимости (Ркад), м ²	550,00
5.	Оценка расхождения P и Ркад (P - Ркад), м ²	0
6.	Предельный минимальный и максимальный размеры земельного участка (Рмин и Рмакс), м ²	Рмин = 400 Рмакс = 2 000
7.	Вид (виды) разрешенного использования	для садоводства
7.1.	Дополнительные сведения об использовании земельного участка	—
8.	Кадастровый или иной государственный учетный номер (инвентарный) здания, сооружения, объекта незавершенного строительства, расположенного на земельном участке	—
9.	Сведения о земельных участках (землях общего пользования, территории общего пользования), посредством которых обеспечивается доступ	Земли общего пользования
10.	Иные сведения	—
4. Пояснения к сведениям об уточняемом земельном участке с кадастровым номером		23:26:1101007:41 :
1.	—	—

1. Сведения о характерных точках границ уточняемого земельного участка с кадастровым номером 23:26:1101007:42 :
 Система координат МСК-23, зона 1 Зона № 1

Обозначение характерных точек границ	Координаты, м				Метод определения координат	Формулы, примененные для расчета средней квадратической погрешности определения координат характерных точек границ (Mt), с подставленными в такие формулы значениями и итоговые (вычисленные) значения Mt, м	Описание закрепления точки
	содержатся в Едином государственном реестре недвижимости		определены в результате выполнения комплексных кадастровых работ				
	X	Y	X	Y			
1	2	3	4	5	6	7	8
н44У	—	—	455 937,48	1 340 212,62	Метод спутниковых геодезических измерений (определений)	$\sqrt{(m0^2 + m1^2)} = \sqrt{(0,14^2 + 0,14^2)} = 0,20$	—
н45У	—	—	455 933,37	1 340 241,95			
н46У	—	—	455 908,40	1 340 241,77			
н47У	—	—	455 916,12	1 340 211,78			
н44У	—	—	455 937,48	1 340 212,62			

2. Сведения о частях границ уточняемого земельного участка с кадастровым номером 23:26:1101007:42 :

Обозначение части границ		Горизонтальное проложение (S), м	Описание прохождения части границ	Сведения о согласовании местоположения границ (согласовано/спорное)
от т.	до т.			
1	2	3	4	5
н44У	н45У	29,62	—	согласовано
н45У	н46У	24,97		
н46У	н47У	30,97		
н47У	н44У	21,38		

3. Сведения о характеристиках уточняемого земельного участка с кадастровым номером 23:26:1101007:42 :

№ п/п	Наименование характеристики земельного участка	Значение характеристики
1	2	3
1	2	3

1	2	3
1.	Адрес земельного участка	—
1.1.	Сведения о местоположении земельного участка (при отсутствии адреса) в структурированном в соответствии с федеральной информационной адресной системой виде	Российская Федерация, Краснодарский край, Северский р-н, Черноморский пгт, уч 15
1.2.	Дополнительные сведения о местоположении земельного участка	—
2.	Площадь земельного участка ± величина погрешности определения (вычисления) площади ($P \pm \Delta P$), м ²	690 ± 18,00
3.	Формула, примененная для вычисления предельной погрешности определения площади земельного участка, с подставленными значениями и итоговые (вычисленные) значения	$3,5 * M_t * \sqrt{P} = 3,5 * 0,20 * \sqrt{(690,00)} = 18$
4.	Площадь земельного участка согласно сведениям Единого государственного реестра недвижимости (Ркад), м ²	690,00
5.	Оценка расхождения P и Ркад (P - Ркад), м ²	0
6.	Предельный минимальный и максимальный размеры земельного участка (Рмин и Рмакс), м ²	Рмин = 400 Рмакс = 2 000
7.	Вид (виды) разрешенного использования	для садоводства
7.1.	Дополнительные сведения об использовании земельного участка	—
8.	Кадастровый или иной государственный учетный номер (инвентарный) здания, сооружения, объекта незавершенного строительства, расположенного на земельном участке	—
9.	Сведения о земельных участках (землях общего пользования, территории общего пользования), посредством которых обеспечивается доступ	Земли общего пользования
10.	Иные сведения	—
4. Пояснения к сведениям об уточняемом земельном участке с кадастровым номером		23:26:1101007:42 :
1.	—	—

1. Сведения о характерных точках границ уточняемого земельного участка с кадастровым номером 23:26:1101007:43 :
 Система координат МСК-23, зона 1 Зона № 1

Обозначение характерных точек границ	Координаты, м				Метод определения координат	Формулы, примененные для расчета средней квадратической погрешности определения координат характерных точек границ (Mt), с подставленными в такие формулы значениями и итоговые (вычисленные) значения Mt, м	Описание закрепления точки
	содержатся в Едином государственном реестре недвижимости		определены в результате выполнения комплексных кадастровых работ				
	X	Y	X	Y			
1	2	3	4	5	6	7	8
н45У	—	—	455 933,37	1 340 241,95	Метод спутниковых геодезических измерений (определений)	$\sqrt{(m0^2 + m1^2)} = \sqrt{(0,14^2 + 0,14^2)} = 0,20$	—
н48У	—	—	455 927,16	1 340 278,00			
н49У	—	—	455 904,90	1 340 255,20			
н46У	—	—	455 908,40	1 340 241,77			
н45У	—	—	455 933,37	1 340 241,95			

2. Сведения о частях границ уточняемого земельного участка с кадастровым номером 23:26:1101007:43 :

Обозначение части границ		Горизонтальное проложение (S), м	Описание прохождения части границ	Сведения о согласовании местоположения границ (согласовано/спорное)
от т.	до т.			
1	2	3	4	5
н45У	н48У	36,58	—	согласовано
н48У	н49У	31,86		
н49У	н46У	13,88		
н46У	н45У	24,97		

3. Сведения о характеристиках уточняемого земельного участка с кадастровым номером 23:26:1101007:43 :

№ п/п	Наименование характеристики земельного участка	Значение характеристики
1	2	3
1	2	3

1	2	3
1.	Адрес земельного участка	—
1.1.	Сведения о местоположении земельного участка (при отсутствии адреса) в структурированном в соответствии с федеральной информационной адресной системой виде	Российская Федерация, Краснодарский край, Северский р-н, Черноморский пгт, уч 3
1.2.	Дополнительные сведения о местоположении земельного участка	—
2.	Площадь земельного участка ± величина погрешности определения (вычисления) площади ($P \pm \Delta P$), м ²	640 ± 18,00
3.	Формула, примененная для вычисления предельной погрешности определения площади земельного участка, с подставленными значениями и итоговые (вычисленные) значения	$3,5 * M_t * \sqrt{P} = 3,5 * 0,20 * \sqrt{(640,00)} = 18$
4.	Площадь земельного участка согласно сведениям Единого государственного реестра недвижимости (Ркад), м ²	640,00
5.	Оценка расхождения P и Ркад (P - Ркад), м ²	0
6.	Предельный минимальный и максимальный размеры земельного участка (Рмин и Рмакс), м ²	Рмин = 400 Рмакс = 2 000
7.	Вид (виды) разрешенного использования	для садоводства
7.1.	Дополнительные сведения об использовании земельного участка	—
8.	Кадастровый или иной государственный учетный номер (инвентарный) здания, сооружения, объекта незавершенного строительства, расположенного на земельном участке	—
9.	Сведения о земельных участках (землях общего пользования, территории общего пользования), посредством которых обеспечивается доступ	Земли общего пользования
10.	Иные сведения	—
4. Пояснения к сведениям об уточняемом земельном участке с кадастровым номером		23:26:1101007:43 :
1.	—	—

1. Сведения о характерных точках границ уточняемого земельного участка с кадастровым номером 23:26:1101007:44 :
 Система координат МСК-23, зона 1 Зона № 1

Обозначение характерных точек границ	Координаты, м				Метод определения координат	Формулы, примененные для расчета средней квадратической погрешности определения координат характерных точек границ (Mt), с подставленными в такие формулы значениями и итоговые (вычисленные) значения Mt, м	Описание закрепления точки
	содержатся в Едином государственном реестре недвижимости		определены в результате выполнения комплексных кадастровых работ				
	X	Y	X	Y			
1	2	3	4	5	6	7	8
н50У	—	—	455 905,67	1 340 212,22	Метод спутниковых геодезических измерений (определений)	$\sqrt{(m0^2 + m1^2)} = \sqrt{(0,14^2 + 0,14^2)} = 0,20$	—
н51У	—	—	455 897,14	1 340 247,21			
н52У	—	—	455 880,38	1 340 230,03			
н53У	—	—	455 890,08	1 340 209,47			
н50У	—	—	455 905,67	1 340 212,22			

2. Сведения о частях границ уточняемого земельного участка с кадастровым номером 23:26:1101007:44 :

Обозначение части границ		Горизонтальное проложение (S), м	Описание прохождения части границ	Сведения о согласовании местоположения границ (согласовано/спорное)
от т.	до т.			
1	2	3	4	5
н50У	н51У	36,01	—	согласовано
н51У	н52У	24,00		
н52У	н53У	22,73		
н53У	н50У	15,83		

3. Сведения о характеристиках уточняемого земельного участка с кадастровым номером 23:26:1101007:44 :

№ п/п	Наименование характеристики земельного участка	Значение характеристики
1	2	3
1	2	3

1	2	3
1.	Адрес земельного участка	—
1.1.	Сведения о местоположении земельного участка (при отсутствии адреса) в структурированном в соответствии с федеральной информационной адресной системой виде	Российская Федерация, Краснодарский край, Северский р-н, Черноморский пгт, уч 13
1.2.	Дополнительные сведения о местоположении земельного участка	—
2.	Площадь земельного участка ± величина погрешности определения (вычисления) площади ($P \pm \Delta P$), м ²	540 ± 16,00
3.	Формула, примененная для вычисления предельной погрешности определения площади земельного участка, с подставленными значениями и итоговые (вычисленные) значения	$3,5 * M_t * \sqrt{P} = 3,5 * 0,20 * \sqrt{(540,00)} = 16$
4.	Площадь земельного участка согласно сведениям Единого государственного реестра недвижимости (Ркад), м ²	540,00
5.	Оценка расхождения P и Ркад (P - Ркад), м ²	0
6.	Предельный минимальный и максимальный размеры земельного участка (Рмин и Рмакс), м ²	Рмин = 400 Рмакс = 2 000
7.	Вид (виды) разрешенного использования	для садоводства
7.1.	Дополнительные сведения об использовании земельного участка	—
8.	Кадастровый или иной государственный учетный номер (инвентарный) здания, сооружения, объекта незавершенного строительства, расположенного на земельном участке	—
9.	Сведения о земельных участках (землях общего пользования, территории общего пользования), посредством которых обеспечивается доступ	Земли общего пользования
10.	Иные сведения	—
4. Пояснения к сведениям об уточняемом земельном участке с кадастровым номером		23:26:1101007:44 :
1.	—	—

1. Сведения о характерных точках границ уточняемого земельного участка с кадастровым номером 23:26:1101007:45 :
 Система координат МСК-23, зона 1 Зона № 1

Обозначение характерных точек границ	Координаты, м				Метод определения координат	Формулы, примененные для расчета средней квадратической погрешности определения координат характерных точек границ (Mt), с подставленными в такие формулы значениями и итоговые (вычисленные) значения Mt, м	Описание закрепления точки
	содержатся в Едином государственном реестре недвижимости		определены в результате выполнения комплексных кадастровых работ				
	X	Y	X	Y			
1	2	3	4	5	6	7	8
н54У	—	—	455 880,29	1 340 147,66	Метод спутниковых геодезических измерений (определений)	$\sqrt{(m0^2 + m1^2)} = \sqrt{(0,14^2 + 0,14^2)} = 0,20$	—
н55У	—	—	455 893,64	1 340 145,69			
н56У	—	—	455 899,48	1 340 185,26			
н57У	—	—	455 886,13	1 340 187,23			
н54У	—	—	455 880,29	1 340 147,66			

2. Сведения о частях границ уточняемого земельного участка с кадастровым номером 23:26:1101007:45 :

Обозначение части границ		Горизонтальное проложение (S), м	Описание прохождения части границ	Сведения о согласовании местоположения границ (согласовано/спорное)
от т.	до т.			
1	2	3	4	5
н54У	н55У	13,49	—	согласовано
н55У	н56У	40,00		
н56У	н57У	13,49		
н57У	н54У	40,00		

3. Сведения о характеристиках уточняемого земельного участка с кадастровым номером 23:26:1101007:45 :

№ п/п	Наименование характеристики земельного участка	Значение характеристики
1	2	3
1	2	3

1	2	3
1.	Адрес земельного участка	—
1.1.	Сведения о местоположении земельного участка (при отсутствии адреса) в структурированном в соответствии с федеральной информационной адресной системой виде	Российская Федерация, Краснодарский край, Северский р-н, Черноморский пгт, уч 7
1.2.	Дополнительные сведения о местоположении земельного участка	—
2.	Площадь земельного участка ± величина погрешности определения (вычисления) площади ($P \pm \Delta P$), м ²	540 ± 16,00
3.	Формула, примененная для вычисления предельной погрешности определения площади земельного участка, с подставленными значениями и итоговые (вычисленные) значения	$3,5 * M_t * \sqrt{P} = 3,5 * 0,20 * \sqrt{(540,00)} = 16$
4.	Площадь земельного участка согласно сведениям Единого государственного реестра недвижимости (Ркад), м ²	540,00
5.	Оценка расхождения P и Ркад (P - Ркад), м ²	0
6.	Предельный минимальный и максимальный размеры земельного участка (Рмин и Рмакс), м ²	Рмин = 400 Рмакс = 2 000
7.	Вид (виды) разрешенного использования	для садоводства
7.1.	Дополнительные сведения об использовании земельного участка	—
8.	Кадастровый или иной государственный учетный номер (инвентарный) здания, сооружения, объекта незавершенного строительства, расположенного на земельном участке	—
9.	Сведения о земельных участках (землях общего пользования, территории общего пользования), посредством которых обеспечивается доступ	Земли общего пользования
10.	Иные сведения	—
4. Пояснения к сведениям об уточняемом земельном участке с кадастровым номером		23:26:1101007:45 :
1.	—	—

1. Сведения о характерных точках границ уточняемого земельного участка с кадастровым номером 23:26:1101007:46 :
 Система координат МСК-23, зона 1 Зона № 1

Обозначение характерных точек границ	Координаты, м				Метод определения координат	Формулы, примененные для расчета средней квадратической погрешности определения координат характерных точек границ (Mt), с подставленными в такие формулы значениями и итоговые (вычисленные) значения Mt, м	Описание закрепления точки
	содержатся в Едином государственном реестре недвижимости		определены в результате выполнения комплексных кадастровых работ				
	X	Y	X	Y			
1	2	3	4	5	6	7	8
н58У	—	—	455 866,93	1 340 149,63	Метод спутниковых геодезических измерений (определений)	$\sqrt{(m0^2 + m1^2)} = \sqrt{(0,14^2 + 0,14^2)} = 0,20$	—
н54У	—	—	455 880,29	1 340 147,66			
н57У	—	—	455 886,13	1 340 187,23			
н59У	—	—	455 872,78	1 340 189,20			
н58У	—	—	455 866,93	1 340 149,63			

2. Сведения о частях границ уточняемого земельного участка с кадастровым номером 23:26:1101007:46 :

Обозначение части границ		Горизонтальное проложение (S), м	Описание прохождения части границ	Сведения о согласовании местоположения границ (согласовано/спорное)
от т.	до т.			
1	2	3	4	5
н58У	н54У	13,50	—	согласовано
н54У	н57У	40,00		
н57У	н59У	13,49		
н59У	н58У	40,00		

3. Сведения о характеристиках уточняемого земельного участка с кадастровым номером 23:26:1101007:46 :

№ п/п	Наименование характеристики земельного участка	Значение характеристики
1	2	3
1	2	3

1	2	3
1.	Адрес земельного участка	—
1.1.	Сведения о местоположении земельного участка (при отсутствии адреса) в структурированном в соответствии с федеральной информационной адресной системой виде	Российская Федерация, Краснодарский край, Северский р-н, Черноморский пгт, уч 8
1.2.	Дополнительные сведения о местоположении земельного участка	—
2.	Площадь земельного участка ± величина погрешности определения (вычисления) площади ($P \pm \Delta P$), м ²	540 ± 16,00
3.	Формула, примененная для вычисления предельной погрешности определения площади земельного участка, с подставленными значениями и итоговые (вычисленные) значения	$3,5 * M_t * \sqrt{P} = 3,5 * 0,20 * \sqrt{(540,00)} = 16$
4.	Площадь земельного участка согласно сведениям Единого государственного реестра недвижимости (Ркад), м ²	540,00
5.	Оценка расхождения P и Ркад (P - Ркад), м ²	0
6.	Предельный минимальный и максимальный размеры земельного участка (Рмин и Рмакс), м ²	Рмин = 400 Рмакс = 2 000
7.	Вид (виды) разрешенного использования	для садоводства
7.1.	Дополнительные сведения об использовании земельного участка	—
8.	Кадастровый или иной государственный учетный номер (инвентарный) здания, сооружения, объекта незавершенного строительства, расположенного на земельном участке	—
9.	Сведения о земельных участках (землях общего пользования, территории общего пользования), посредством которых обеспечивается доступ	Земли общего пользования
10.	Иные сведения	—
4. Пояснения к сведениям об уточняемом земельном участке с кадастровым номером		23:26:1101007:46 :
1.	—	—

1. Сведения о характерных точках границ уточняемого земельного участка с кадастровым номером 23:26:1101007:47 :
 Система координат МСК-23, зона 1 Зона № 1

Обозначение характерных точек границ	Координаты, м				Метод определения координат	Формулы, примененные для расчета средней квадратической погрешности определения координат характерных точек границ (Mt), с подставленными в такие формулы значениями и итоговые (вычисленные) значения Mt, м	Описание закрепления точки
	содержатся в Едином государственном реестре недвижимости		определены в результате выполнения комплексных кадастровых работ				
	X	Y	X	Y			
1	2	3	4	5	6	7	8
н60У	—	—	455 853,57	1 340 151,61	Метод спутниковых геодезических измерений (определений)	$\sqrt{(m0^2 + m1^2)} = \sqrt{(0,14^2 + 0,14^2)} = 0,20$	—
н58У	—	—	455 866,93	1 340 149,63			
н59У	—	—	455 872,78	1 340 189,20			
н61У	—	—	455 859,42	1 340 191,17			
н60У	—	—	455 853,57	1 340 151,61			

2. Сведения о частях границ уточняемого земельного участка с кадастровым номером 23:26:1101007:47 :

Обозначение части границ		Горизонтальное проложение (S), м	Описание прохождения части границ	Сведения о согласовании местоположения границ (согласовано/спорное)
от т.	до т.			
1	2	3	4	5
н60У	н58У	13,51	—	согласовано
н58У	н59У	40,00		
н59У	н61У	13,50		
н61У	н60У	39,99		

3. Сведения о характеристиках уточняемого земельного участка с кадастровым номером 23:26:1101007:47 :

№ п/п	Наименование характеристики земельного участка	Значение характеристики
1	2	3
1	2	3

1	2	3
1.	Адрес земельного участка	—
1.1.	Сведения о местоположении земельного участка (при отсутствии адреса) в структурированном в соответствии с федеральной информационной адресной системой виде	Российская Федерация, Краснодарский край, Северский р-н, Черноморский пгт, уч 18
1.2.	Дополнительные сведения о местоположении земельного участка	—
2.	Площадь земельного участка ± величина погрешности определения (вычисления) площади ($P \pm \Delta P$), м ²	540 ± 16,00
3.	Формула, примененная для вычисления предельной погрешности определения площади земельного участка, с подставленными значениями и итоговые (вычисленные) значения	$3,5 * M_t * \sqrt{P} = 3,5 * 0,20 * \sqrt{(540,00)} = 16$
4.	Площадь земельного участка согласно сведениям Единого государственного реестра недвижимости (Ркад), м ²	540,00
5.	Оценка расхождения P и Ркад (P - Ркад), м ²	0
6.	Предельный минимальный и максимальный размеры земельного участка (Рмин и Рмакс), м ²	Рмин = 400 Рмакс = 2 000
7.	Вид (виды) разрешенного использования	для садоводства
7.1.	Дополнительные сведения об использовании земельного участка	—
8.	Кадастровый или иной государственный учетный номер (инвентарный) здания, сооружения, объекта незавершенного строительства, расположенного на земельном участке	—
9.	Сведения о земельных участках (землях общего пользования, территории общего пользования), посредством которых обеспечивается доступ	Земли общего пользования
10.	Иные сведения	—
4. Пояснения к сведениям об уточняемом земельном участке с кадастровым номером		<u>23:26:1101007:47</u> :
1.	—	—

1. Сведения о характерных точках границ уточняемого земельного участка с кадастровым номером 23:26:1101007:48 :
 Система координат МСК-23, зона 1 Зона № 1

Обозначение характерных точек границ	Координаты, м				Метод определения координат	Формулы, примененные для расчета средней квадратической погрешности определения координат характерных точек границ (Mt), с подставленными в такие формулы значениями и итоговые (вычисленные) значения Mt, м	Описание закрепления точки
	содержатся в Едином государственном реестре недвижимости		определены в результате выполнения комплексных кадастровых работ				
	X	Y	X	Y			
1	2	3	4	5	6	7	8
н62У	—	—	455 840,21	1 340 153,58	Метод спутниковых геодезических измерений (определений)	$\sqrt{(m0^2 + m1^2)} = \sqrt{(0,14^2 + 0,14^2)} = 0,20$	—
н60У	—	—	455 853,57	1 340 151,61			
н61У	—	—	455 859,42	1 340 191,17			
н63У	—	—	455 846,05	1 340 193,15			
н62У	—	—	455 840,21	1 340 153,58			

2. Сведения о частях границ уточняемого земельного участка с кадастровым номером 23:26:1101007:48 :

Обозначение части границ		Горизонтальное проложение (S), м	Описание прохождения части границ	Сведения о согласовании местоположения границ (согласовано/спорное)
от т.	до т.			
1	2	3	4	5
н62У	н60У	13,50	—	согласовано
н60У	н61У	39,99		
н61У	н63У	13,52		
н63У	н62У	40,00		

3. Сведения о характеристиках уточняемого земельного участка с кадастровым номером 23:26:1101007:48 :

№ п/п	Наименование характеристики земельного участка	Значение характеристики
1	2	3
1	2	3

1	2	3
1.	Адрес земельного участка	—
1.1.	Сведения о местоположении земельного участка (при отсутствии адреса) в структурированном в соответствии с федеральной информационной адресной системой виде	Российская Федерация, Краснодарский край, Северский р-н, Черноморский пгт, уч 19
1.2.	Дополнительные сведения о местоположении земельного участка	—
2.	Площадь земельного участка ± величина погрешности определения (вычисления) площади ($P \pm \Delta P$), м ²	540 ± 16,00
3.	Формула, примененная для вычисления предельной погрешности определения площади земельного участка, с подставленными значениями и итоговые (вычисленные) значения	$3,5 * M_t * \sqrt{P} = 3,5 * 0,20 * \sqrt{(540,00)} = 16$
4.	Площадь земельного участка согласно сведениям Единого государственного реестра недвижимости (Ркад), м ²	540,00
5.	Оценка расхождения P и Ркад (P - Ркад), м ²	0
6.	Предельный минимальный и максимальный размеры земельного участка (Рмин и Рмакс), м ²	Рмин = 400 Рмакс = 2 000
7.	Вид (виды) разрешенного использования	для садоводства
7.1.	Дополнительные сведения об использовании земельного участка	—
8.	Кадастровый или иной государственный учетный номер (инвентарный) здания, сооружения, объекта незавершенного строительства, расположенного на земельном участке	—
9.	Сведения о земельных участках (землях общего пользования, территории общего пользования), посредством которых обеспечивается доступ	Земли общего пользования
10.	Иные сведения	—
4. Пояснения к сведениям об уточняемом земельном участке с кадастровым номером		23:26:1101007:48 :
1.	—	—

1. Сведения о характерных точках границ уточняемого земельного участка с кадастровым номером 23:26:1101007:49 :
 Система координат МСК-23, зона 1 Зона № 1

Обозначение характерных точек границ	Координаты, м				Метод определения координат	Формулы, примененные для расчета средней квадратической погрешности определения координат характерных точек границ (Mt), с подставленными в такие формулы значениями и итоговые (вычисленные) значения Mt, м	Описание закрепления точки
	содержатся в Едином государственном реестре недвижимости		определены в результате выполнения комплексных кадастровых работ				
	X	Y	X	Y			
1	2	3	4	5	6	7	8
н64У	—	—	455 815,46	1 340 157,23	Метод спутниковых геодезических измерений (определений)	$\sqrt{(m0^2 + m1^2)} = \sqrt{(0,14^2 + 0,14^2)} = 0,20$	—
н62У	—	—	455 840,21	1 340 153,58			
н63У	—	—	455 846,05	1 340 193,15			
н64У	—	—	455 815,46	1 340 157,23			

2. Сведения о частях границ уточняемого земельного участка с кадастровым номером 23:26:1101007:49 :

Обозначение части границ		Горизонтальное проложение (S), м	Описание прохождения части границ	Сведения о согласовании местоположения границ (согласовано/спорное)
от т.	до т.			
1	2	3	4	5
н64У	н62У	25,02	—	согласовано
н62У	н63У	40,00		
н63У	н64У	47,18		

3. Сведения о характеристиках уточняемого земельного участка с кадастровым номером 23:26:1101007:49 :

№ п/п	Наименование характеристики земельного участка	Значение характеристики
1	2	3
1.	Адрес земельного участка	—
1.1.	Сведения о местоположении земельного участка (при отсутствии адреса) в структурированном в соответствии с федеральной информационной адресной системой виде	Российская Федерация, Краснодарский край, Северский р-н, Черноморский пгт, уч 20
1.2.	Дополнительные сведения о местоположении земельного участка	—

1	2	3	4	5	6	7	8
н65У	—	—	455 884,11	1 340 306,43	Метод спутниковых геодезических измерений (определений)	$\sqrt{(m0^2 + m1^2)} = \sqrt{(0,14^2 + 0,14^2)} = 0,20$	—
н22У	—	—	455 859,05	1 340 280,54			
н21У	—	—	455 873,72	1 340 266,94			
н66У	—	—	455 889,01	1 340 282,76			
н65У	—	—	455 884,11	1 340 306,43			

2. Сведения о частях границ уточняемого земельного участка с кадастровым номером 23:26:1101007:50 :

Обозначение части границ		Горизонтальное проложение (S), м	Описание прохождения части границ	Сведения о согласовании местоположения границ (согласовано/спорное)
от т.	до т.			
1	2	3	4	5
н65У	н22У	36,03	—	согласовано
н22У	н21У	20,00		
н21У	н66У	22,00		
н66У	н65У	24,17		

3. Сведения о характеристиках уточняемого земельного участка с кадастровым номером 23:26:1101007:50 :

№ п/п	Наименование характеристики земельного участка	Значение характеристики
1	2	3
1.	Адрес земельного участка	—
1.1.	Сведения о местоположении земельного участка (при отсутствии адреса) в структурированном в соответствии с федеральной информационной адресной системой виде	Российская Федерация, Краснодарский край, Северский р-н, Черноморский пгт, уч 24
1.2.	Дополнительные сведения о местоположении земельного участка	—
2.	Площадь земельного участка ± величина погрешности определения (вычисления) площади ($P \pm \Delta P$), м ²	580 ± 17,00
3.	Формула, примененная для вычисления предельной погрешности определения площади земельного участка, с подставленными значениями и итоговые (вычисленные) значения	$3,5 * M_t * \sqrt{P} = 3,5 * 0,20 * \sqrt{(580,00)} = 17$
4.	Площадь земельного участка согласно сведениям Единого государственного реестра недвижимости (Ркад), м ²	580,00

1	2	3
5.	Оценка расхождения Р и Ркад (Р - Ркад), м ²	0
6.	Предельный минимальный и максимальный размеры земельного участка (Рмин и Рмакс), м ²	Рмин = 400 Рмакс = 2 000
7.	Вид (виды) разрешенного использования	для садоводства
7.1.	Дополнительные сведения об использовании земельного участка	—
8.	Кадастровый или иной государственный учетный номер (инвентарный) здания, сооружения, объекта незавершенного строительства, расположенного на земельном участке	—
9.	Сведения о земельных участках (землях общего пользования, территории общего пользования), посредством которых обеспечивается доступ	Земли общего пользования
10.	Иные сведения	—

4. Пояснения к сведениям об уточняемом земельном участке с кадастровым номером 23:26:1101007:50 :

1.	—
----	---

1. Сведения о характерных точках границ уточняемого земельного участка с кадастровым номером 23:26:1101007:52 :

Система координат МСК-23, зона 1 Зона № 1

Обозначение характерных точек границ	Координаты, м				Метод определения координат	Формулы, примененные для расчета средней квадратической погрешности определения координат характерных точек границ (Mt), с подставленными в такие формулы значениями и итоговые (вычисленные) значения Mt, м	Описание закрепления точки
	содержатся в Едином государственном реестре недвижимости		определены в результате выполнения комплексных кадастровых работ				
	X	Y	X	Y			
1	2	3	4	5	6	7	8
н67У	—	—	455 833,42	1 340 225,24	Метод спутниковых геодезических измерений (определений)	$\sqrt{(m_0^2 + m_1^2)} = \sqrt{(0,14^2 + 0,14^2)} = 0,20$	—
н24У	—	—	455 853,57	1 340 246,09			
н23У	—	—	455 838,88	1 340 261,10			
н68У	—	—	455 817,18	1 340 241,53			

1	2	3	4	5	6	7	8
н67У	—	—	455 833,42	1 340 225,24	Метод спутниковых геодезических измерений (определений)	$\sqrt{(m0^2 + m1^2)} = \sqrt{(0,14^2 + 0,14^2)} = 0,20$	—

2. Сведения о частях границ уточняемого земельного участка с кадастровым номером 23:26:1101007:52 :

Обозначение части границ		Горизонтальное проложение (S), м	Описание прохождения части границ	Сведения о согласовании местоположения границ (согласовано/спорное)
от т.	до т.			
1	2	3	4	5
н67У	н24У	29,00	—	согласовано
н24У	н23У	21,00		
н23У	н68У	29,22		
н68У	н67У	23,00		

3. Сведения о характеристиках уточняемого земельного участка с кадастровым номером 23:26:1101007:52 :

№ п/п	Наименование характеристики земельного участка	Значение характеристики
1	2	3
1.	Адрес земельного участка	—
1.1.	Сведения о местоположении земельного участка (при отсутствии адреса) в структурированном в соответствии с федеральной информационной адресной системой виде	Российская Федерация, Краснодарский край, Северский р-н, Черноморский пгт, уч 26
1.2.	Дополнительные сведения о местоположении земельного участка	—
2.	Площадь земельного участка ± величина погрешности определения (вычисления) площади ($P \pm \Delta P$), м ²	$640 \pm 18,00$
3.	Формула, примененная для вычисления предельной погрешности определения площади земельного участка, с подставленными значениями и итоговые (вычисленные) значения	$3,5 * M_t * \sqrt{P} = 3,5 * 0,20 * \sqrt{(640,00)} = 18$
4.	Площадь земельного участка согласно сведениям Единого государственного реестра недвижимости (Ркад), м ²	640,00
5.	Оценка расхождения Р и Ркад (Р - Ркад), м ²	0
6.	Предельный минимальный и максимальный размеры земельного участка (Рмин и Рмакс), м ²	Рмин = 400 Рмакс = 2 000
7.	Вид (виды) разрешенного использования	для садоводства
7.1.	Дополнительные сведения об использовании земельного участка	—

1	2	3
8.	Кадастровый или иной государственный учетный номер (инвентарный) здания, сооружения, объекта незавершенного строительства, расположенного на земельном участке	—
9.	Сведения о земельных участках (землях общего пользования, территории общего пользования), посредством которых обеспечивается доступ	Земли общего пользования
10.	Иные сведения	—

4. Пояснения к сведениям об уточняемом земельном участке с кадастровым номером 23:26:1101007:52 :

1.	—
----	---

1. Сведения о характерных точках границ уточняемого земельного участка с кадастровым номером 23:26:1101007:53 :
 Система координат МСК-23, зона 1 Зона № 1

Обозначение характерных точек границ	Координаты, м				Метод определения координат	Формулы, примененные для расчета средней квадратической погрешности определения координат характерных точек границ (Mt), с подставленными в такие формулы значениями и итоговые (вычисленные) значения Mt, м	Описание закрепления точки
	содержатся в Едином государственном реестре недвижимости		определены в результате выполнения комплексных кадастровых работ				
	X	Y	X	Y			
1	2	3	4	5	6	7	8
н69У	—	—	455 813,27	1 340 204,38	Метод спутниковых геодезических измерений (определений)	$\sqrt{(m_0^2 + m_1^2)} = \sqrt{(0,14^2 + 0,14^2)} = 0,20$	—
н67У	—	—	455 833,42	1 340 225,24			
н68У	—	—	455 817,18	1 340 241,53			
н70У	—	—	455 799,99	1 340 219,42			
н69У	—	—	455 813,27	1 340 204,38			

2. Сведения о частях границ уточняемого земельного участка с кадастровым номером 23:26:1101007:53 :

Обозначение части границ		Горизонтальное проложение (S), м	Описание прохождения части границ	Сведения о согласовании местоположения границ (согласовано/спорное)
от т.	до т.			
1	2	3	4	5

1	2	3	4	5
н69У	н67У	29,00	—	согласовано
н67У	н68У	23,00		
н68У	н70У	28,01		
н70У	н69У	20,06		

3. Сведения о характеристиках уточняемого земельного участка с кадастровым номером 23:26:1101007:53 :

№ п/п	Наименование характеристики земельного участка	Значение характеристики
1	2	3
1.	Адрес земельного участка	—
1.1.	Сведения о местоположении земельного участка (при отсутствии адреса) в структурированном в соответствии с федеральной информационной адресной системой виде	Российская Федерация, Краснодарский край, Северский р-н, Черноморский пгт, уч 27
1.2.	Дополнительные сведения о местоположении земельного участка	—
2.	Площадь земельного участка ± величина погрешности определения (вычисления) площади ($P \pm \Delta P$), м ²	610 ± 17,00
3.	Формула, примененная для вычисления предельной погрешности определения площади земельного участка, с подставленными значениями и итоговые (вычисленные) значения	$3,5 * M_t * \sqrt{P} = 3,5 * 0,20 * \sqrt{(610,00)} = 17$
4.	Площадь земельного участка согласно сведениям Единого государственного реестра недвижимости (Ркад), м ²	610,00
5.	Оценка расхождения Р и Ркад ($P - P_{кад}$), м ²	0
6.	Предельный минимальный и максимальный размеры земельного участка (Рмин и Рмакс), м ²	Рмин = 400 Рмакс = 2 000
7.	Вид (виды) разрешенного использования	для садоводства
7.1.	Дополнительные сведения об использовании земельного участка	—
8.	Кадастровый или иной государственный учетный номер (инвентарный) здания, сооружения, объекта незавершенного строительства, расположенного на земельном участке	—
9.	Сведения о земельных участках (землях общего пользования, территории общего пользования), посредством которых обеспечивается доступ	Земли общего пользования
10.	Иные сведения	—

4. Пояснения к сведениям об уточняемом земельном участке с кадастровым номером 23:26:1101007:53 :

1.	—
----	---

1. Сведения о характерных точках границ уточняемого земельного участка с кадастровым номером 23:26:1101007:54 :
 Система координат МСК-23, зона 1 Зона № 1

Обозначение характерных точек границ	Координаты, м				Метод определения координат	Формулы, примененные для расчета средней квадратической погрешности определения координат характерных точек границ (Mt), с подставленными в такие формулы значениями и итоговые (вычисленные) значения Mt, м	Описание закрепления точки
	содержатся в Едином государственном реестре недвижимости		определены в результате выполнения комплексных кадастровых работ				
	X	Y	X	Y			
1	2	3	4	5	6	7	8
н71У	—	—	455 773,00	1 340 184,69	Метод спутниковых геодезических измерений (определений)	$\sqrt{(m_0^2 + m_1^2)} = \sqrt{(0,14^2 + 0,14^2)} = 0,20$	—
н72У	—	—	455 800,84	1 340 191,53			
н69У	—	—	455 813,27	1 340 204,38			
н70У	—	—	455 799,99	1 340 219,42			
н71У	—	—	455 773,00	1 340 184,69			

2. Сведения о частях границ уточняемого земельного участка с кадастровым номером 23:26:1101007:54 :

Обозначение части границ		Горизонтальное проложение (S), м	Описание прохождения части границ	Сведения о согласовании местоположения границ (согласовано/спорное)
от т.	до т.			
1	2	3	4	5
н71У	н72У	28,67	—	согласовано
н72У	н69У	17,88		
н69У	н70У	20,06		
н70У	н71У	43,98		

3. Сведения о характеристиках уточняемого земельного участка с кадастровым номером 23:26:1101007:54 :

№ п/п	Наименование характеристики земельного участка	Значение характеристики
1	2	3

1	2	3
1.	Адрес земельного участка	—
1.1.	Сведения о местоположении земельного участка (при отсутствии адреса) в структурированном в соответствии с федеральной информационной адресной системой виде	Российская Федерация, Краснодарский край, Северский р-н, Черноморский пгт, уч 28
1.2.	Дополнительные сведения о местоположении земельного участка	—
2.	Площадь земельного участка ± величина погрешности определения (вычисления) площади ($P \pm \Delta P$), м ²	570 ± 17,00
3.	Формула, примененная для вычисления предельной погрешности определения площади земельного участка, с подставленными значениями и итоговые (вычисленные) значения	$3,5 * M_t * \sqrt{P} = 3,5 * 0,20 * \sqrt{(570,00)} = 17$
4.	Площадь земельного участка согласно сведениям Единого государственного реестра недвижимости (Ркад), м ²	570,00
5.	Оценка расхождения P и Ркад (P - Ркад), м ²	0
6.	Предельный минимальный и максимальный размеры земельного участка (Рмин и Рмакс), м ²	Рмин = 400 Рмакс = 2 000
7.	Вид (виды) разрешенного использования	для садоводства
7.1.	Дополнительные сведения об использовании земельного участка	—
8.	Кадастровый или иной государственный учетный номер (инвентарный) здания, сооружения, объекта незавершенного строительства, расположенного на земельном участке	—
9.	Сведения о земельных участках (землях общего пользования, территории общего пользования), посредством которых обеспечивается доступ	Земли общего пользования
10.	Иные сведения	—
4. Пояснения к сведениям об уточняемом земельном участке с кадастровым номером		23:26:1101007:54 :
1.	—	—

1. Сведения о характерных точках границ уточняемого земельного участка с кадастровым номером 23:26:1101007:55 :
 Система координат МСК-23, зона 1 Зона № 1

Обозначение характерных точек границ	Координаты, м				Метод определения координат	Формулы, примененные для расчета средней квадратической погрешности определения координат характерных точек границ (Mt), с подставленными в такие формулы значениями и итоговые (вычисленные) значения Mt, м	Описание закрепления точки
	содержатся в Едином государственном реестре недвижимости		определены в результате выполнения комплексных кадастровых работ				
	X	Y	X	Y			
1	2	3	4	5	6	7	8
н73У	—	—	455 740,68	1 340 100,90	Метод спутниковых геодезических измерений (определений)	$\sqrt{(m0^2 + m1^2)} = \sqrt{(0,14^2 + 0,14^2)} = 0,20$	—
н74У	—	—	455 710,18	1 340 091,25			
н75У	—	—	455 716,04	1 340 072,75			
н76У	—	—	455 746,78	1 340 084,36			
н73У	—	—	455 740,68	1 340 100,90			

2. Сведения о частях границ уточняемого земельного участка с кадастровым номером 23:26:1101007:55 :

Обозначение части границ		Горизонтальное проложение (S), м	Описание прохождения части границ	Сведения о согласовании местоположения границ (согласовано/спорное)
от т.	до т.			
1	2	3	4	5
н73У	н74У	31,99	—	согласовано
н74У	н75У	19,41		
н75У	н76У	32,86		
н76У	н73У	17,63		

3. Сведения о характеристиках уточняемого земельного участка с кадастровым номером 23:26:1101007:55 :

№ п/п	Наименование характеристики земельного участка	Значение характеристики
1	2	3
1	2	3

1	2	3
1.	Адрес земельного участка	—
1.1.	Сведения о местоположении земельного участка (при отсутствии адреса) в структурированном в соответствии с федеральной информационной адресной системой виде	Российская Федерация, Краснодарский край, Северский р-н, Черноморский пгт, уч 33
1.2.	Дополнительные сведения о местоположении земельного участка	—
2.	Площадь земельного участка ± величина погрешности определения (вычисления) площади ($P \pm \Delta P$), м ²	600 ± 17,00
3.	Формула, примененная для вычисления предельной погрешности определения площади земельного участка, с подставленными значениями и итоговые (вычисленные) значения	$3,5 * M_t * \sqrt{P} = 3,5 * 0,20 * \sqrt{(600,00)} = 17$
4.	Площадь земельного участка согласно сведениям Единого государственного реестра недвижимости (Ркад), м ²	600,00
5.	Оценка расхождения P и Ркад (P - Ркад), м ²	0
6.	Предельный минимальный и максимальный размеры земельного участка (Рмин и Рмакс), м ²	Рмин = 400 Рмакс = 2 000
7.	Вид (виды) разрешенного использования	для садоводства
7.1.	Дополнительные сведения об использовании земельного участка	—
8.	Кадастровый или иной государственный учетный номер (инвентарный) здания, сооружения, объекта незавершенного строительства, расположенного на земельном участке	—
9.	Сведения о земельных участках (землях общего пользования, территории общего пользования), посредством которых обеспечивается доступ	Земли общего пользования
10.	Иные сведения	—
4. Пояснения к сведениям об уточняемом земельном участке с кадастровым номером		23:26:1101007:55 :
1.	—	—

1. Сведения о характерных точках границ уточняемого земельного участка с кадастровым номером 23:26:1101007:56 :
 Система координат МСК-23, зона 1 Зона № 1

Обозначение характерных точек границ	Координаты, м				Метод определения координат	Формулы, примененные для расчета средней квадратической погрешности определения координат характерных точек границ (Mt), с подставленными в такие формулы значениями и итоговые (вычисленные) значения Mt, м	Описание закрепления точки
	содержатся в Едином государственном реестре недвижимости		определены в результате выполнения комплексных кадастровых работ				
	X	Y	X	Y			
1	2	3	4	5	6	7	8
н74У	—	—	455 710,18	1 340 091,25	Метод спутниковых геодезических измерений (определений)	$\sqrt{(m0^2 + m1^2)} = \sqrt{(0,14^2 + 0,14^2)} = 0,20$	—
н77У	—	—	455 686,40	1 340 083,73			
н78У	—	—	455 692,70	1 340 061,96			
н75У	—	—	455 716,04	1 340 072,75			
н74У	—	—	455 710,18	1 340 091,25			

2. Сведения о частях границ уточняемого земельного участка с кадастровым номером 23:26:1101007:56 :

Обозначение части границ		Горизонтальное проложение (S), м	Описание прохождения части границ	Сведения о согласовании местоположения границ (согласовано/спорное)
от т.	до т.			
1	2	3	4	5
н74У	н77У	24,94	—	согласовано
н77У	н78У	22,66		
н78У	н75У	25,71		
н75У	н74У	19,41		

3. Сведения о характеристиках уточняемого земельного участка с кадастровым номером 23:26:1101007:56 :

№ п/п	Наименование характеристики земельного участка	Значение характеристики
1	2	3
1	2	3

1	2	3
1.	Адрес земельного участка	—
1.1.	Сведения о местоположении земельного участка (при отсутствии адреса) в структурированном в соответствии с федеральной информационной адресной системой виде	Российская Федерация, Краснодарский край, Северский р-н, Черноморский пгт, уч 42
1.2.	Дополнительные сведения о местоположении земельного участка	—
2.	Площадь земельного участка ± величина погрешности определения (вычисления) площади ($P \pm \Delta P$), м ²	530 ± 16,00
3.	Формула, примененная для вычисления предельной погрешности определения площади земельного участка, с подставленными значениями и итоговые (вычисленные) значения	$3,5 * M_t * \sqrt{P} = 3,5 * 0,20 * \sqrt{(530,00)} = 16$
4.	Площадь земельного участка согласно сведениям Единого государственного реестра недвижимости (Ркад), м ²	530,00
5.	Оценка расхождения P и Ркад (P - Ркад), м ²	0
6.	Предельный минимальный и максимальный размеры земельного участка (Рмин и Рмакс), м ²	Рмин = 400 Рмакс = 2 000
7.	Вид (виды) разрешенного использования	для садоводства
7.1.	Дополнительные сведения об использовании земельного участка	—
8.	Кадастровый или иной государственный учетный номер (инвентарный) здания, сооружения, объекта незавершенного строительства, расположенного на земельном участке	—
9.	Сведения о земельных участках (землях общего пользования, территории общего пользования), посредством которых обеспечивается доступ	Земли общего пользования
10.	Иные сведения	—
4. Пояснения к сведениям об уточняемом земельном участке с кадастровым номером		23:26:1101007:56 :
1.	—	—

1. Сведения о характерных точках границ уточняемого земельного участка с кадастровым номером 23:26:1101007:57 :
 Система координат МСК-23, зона 1 Зона № 1

Обозначение характерных точек границ	Координаты, м				Метод определения координат	Формулы, примененные для расчета средней квадратической погрешности определения координат характерных точек границ (Mt), с подставленными в такие формулы значениями и итоговые (вычисленные) значения Mt, м	Описание закрепления точки
	содержатся в Едином государственном реестре недвижимости		определены в результате выполнения комплексных кадастровых работ				
	X	Y	X	Y			
1	2	3	4	5	6	7	8
н77У	—	—	455 686,40	1 340 083,73	Метод спутниковых геодезических измерений (определений)	$\sqrt{(m0^2 + m1^2)} = \sqrt{(0,14^2 + 0,14^2)} = 0,20$	—
н79У	—	—	455 665,40	1 340 077,10			
н80У	—	—	455 674,02	1 340 046,11			
н81У	—	—	455 680,64	1 340 047,81			
н82У	—	—	455 683,36	1 340 058,26			
н78У	—	—	455 692,70	1 340 061,96			
н77У	—	—	455 686,40	1 340 083,73			

2. Сведения о частях границ уточняемого земельного участка с кадастровым номером 23:26:1101007:57 :

Обозначение части границ		Горизонтальное проложение (S), м	Описание прохождения части границ	Сведения о согласовании местоположения границ (согласовано/спорное)
от т.	до т.			
1	2	3	4	5
н77У	н79У	22,02	—	согласовано
н79У	н80У	32,17		
н80У	н81У	6,83		
н81У	н82У	10,80		
н82У	н78У	10,05		
н78У	н77У	22,66		

3. Сведения о характеристиках уточняемого земельного участка с кадастровым номером <u>23:26:1101007:57</u> :		
№ п/п	Наименование характеристики земельного участка	Значение характеристики
1	2	3
1.	Адрес земельного участка	—
1.1.	Сведения о местоположении земельного участка (при отсутствии адреса) в структурированном в соответствии с федеральной информационной адресной системой виде	Российская Федерация, Краснодарский край, Северский р-н, Черноморский пгт, уч 45
1.2.	Дополнительные сведения о местоположении земельного участка	—
2.	Площадь земельного участка ± величина погрешности определения (вычисления) площади ($P \pm \Delta P$), м ²	600 ± 17,00
3.	Формула, примененная для вычисления предельной погрешности определения площади земельного участка, с подставленными значениями и итоговые (вычисленные) значения	$3,5 * M_t * \sqrt{P} = 3,5 * 0,20 * \sqrt{(600,00)} = 17$
4.	Площадь земельного участка согласно сведениям Единого государственного реестра недвижимости ($P_{\text{кад}}$), м ²	600,00
5.	Оценка расхождения P и $P_{\text{кад}}$ ($P - P_{\text{кад}}$), м ²	0
6.	Предельный минимальный и максимальный размеры земельного участка ($P_{\text{мин}}$ и $P_{\text{макс}}$), м ²	$P_{\text{мин}} = 400$ $P_{\text{макс}} = 2\ 000$
7.	Вид (виды) разрешенного использования	для садоводства
7.1.	Дополнительные сведения об использовании земельного участка	—
8.	Кадастровый или иной государственный учетный номер (инвентарный) здания, сооружения, объекта незавершенного строительства, расположенного на земельном участке	—
9.	Сведения о земельных участках (землях общего пользования, территории общего пользования), посредством которых обеспечивается доступ	Земли общего пользования
10.	Иные сведения	—
4. Пояснения к сведениям об уточняемом земельном участке с кадастровым номером <u>23:26:1101007:57</u> :		
1.	—	—

1. Сведения о характерных точках границ уточняемого земельного участка с кадастровым номером 23:26:1101007:58 :
 Система координат МСК-23, зона 1 Зона № 1

Обозначение характерных точек границ	Координаты, м				Метод определения координат	Формулы, примененные для расчета средней квадратической погрешности определения координат характерных точек границ (Mt), с подставленными в такие формулы значениями и итоговые (вычисленные) значения Mt, м	Описание закрепления точки
	содержатся в Едином государственном реестре недвижимости		определены в результате выполнения комплексных кадастровых работ				
	X	Y	X	Y			
1	2	3	4	5	6	7	8
н79У	—	—	455 665,40	1 340 077,10	Метод спутниковых геодезических измерений (определений)	$\sqrt{(m0^2 + m1^2)} = \sqrt{(0,14^2 + 0,14^2)} = 0,20$	—
н83У	—	—	455 645,48	1 340 070,81			
н84У	—	—	455 651,38	1 340 047,18			
н80У	—	—	455 674,02	1 340 046,11			
н79У	—	—	455 665,40	1 340 077,10			

2. Сведения о частях границ уточняемого земельного участка с кадастровым номером 23:26:1101007:58 :

Обозначение части границ		Горизонтальное проложение (S), м	Описание прохождения части границ	Сведения о согласовании местоположения границ (согласовано/спорное)
от т.	до т.			
1	2	3	4	5
н79У	н83У	20,89	—	согласовано
н83У	н84У	24,36		
н84У	н80У	22,67		
н80У	н79У	32,17		

3. Сведения о характеристиках уточняемого земельного участка с кадастровым номером 23:26:1101007:58 :

№ п/п	Наименование характеристики земельного участка	Значение характеристики
1	2	3
1	2	3

1	2	3
1.	Адрес земельного участка	—
1.1.	Сведения о местоположении земельного участка (при отсутствии адреса) в структурированном в соответствии с федеральной информационной адресной системой виде	Российская Федерация, Краснодарский край, Северский р-н, Черноморский пгт, уч 46
1.2.	Дополнительные сведения о местоположении земельного участка	—
2.	Площадь земельного участка ± величина погрешности определения (вычисления) площади ($P \pm \Delta P$), м ²	600 ± 17,00
3.	Формула, примененная для вычисления предельной погрешности определения площади земельного участка, с подставленными значениями и итоговые (вычисленные) значения	$3,5 * M_t * \sqrt{P} = 3,5 * 0,20 * \sqrt{(600,00)} = 17$
4.	Площадь земельного участка согласно сведениям Единого государственного реестра недвижимости (Ркад), м ²	600,00
5.	Оценка расхождения P и Ркад (P - Ркад), м ²	0
6.	Предельный минимальный и максимальный размеры земельного участка (Рмин и Рмакс), м ²	Рмин = 400 Рмакс = 2 000
7.	Вид (виды) разрешенного использования	для садоводства
7.1.	Дополнительные сведения об использовании земельного участка	—
8.	Кадастровый или иной государственный учетный номер (инвентарный) здания, сооружения, объекта незавершенного строительства, расположенного на земельном участке	—
9.	Сведения о земельных участках (землях общего пользования, территории общего пользования), посредством которых обеспечивается доступ	Земли общего пользования
10.	Иные сведения	—
4. Пояснения к сведениям об уточняемом земельном участке с кадастровым номером		23:26:1101007:58 :
1.	—	—

1. Сведения о характерных точках границ уточняемого земельного участка с кадастровым номером 23:26:1101007:59 :
 Система координат МСК-23, зона 1 Зона № 1

Обозначение характерных точек границ	Координаты, м				Метод определения координат	Формулы, примененные для расчета средней квадратической погрешности определения координат характерных точек границ (Mt), с подставленными в такие формулы значениями и итоговые (вычисленные) значения Mt, м	Описание закрепления точки
	содержатся в Едином государственном реестре недвижимости		определены в результате выполнения комплексных кадастровых работ				
	X	Y	X	Y			
1	2	3	4	5	6	7	8
н83У	—	—	455 645,48	1 340 070,81	Метод спутниковых геодезических измерений (определений)	$\sqrt{(m0^2 + m1^2)} = \sqrt{(0,14^2 + 0,14^2)} = 0,20$	—
н85У	—	—	455 624,50	1 340 064,18			
н86У	—	—	455 632,53	1 340 038,39			
н87У	—	—	455 637,50	1 340 037,24			
н88У	—	—	455 645,62	1 340 039,94			
н84У	—	—	455 651,38	1 340 047,18			
н83У	—	—	455 645,48	1 340 070,81			

2. Сведения о частях границ уточняемого земельного участка с кадастровым номером 23:26:1101007:59 :

Обозначение части границ		Горизонтальное проложение (S), м	Описание прохождения части границ	Сведения о согласовании местоположения границ (согласовано/спорное)
от т.	до т.			
1	2	3	4	5
н83У	н85У	22,00	—	согласовано
н85У	н86У	27,01		
н86У	н87У	5,10		
н87У	н88У	8,56		
н88У	н84У	9,25		
н84У	н83У	24,36		

3. Сведения о характеристиках уточняемого земельного участка с кадастровым номером 23:26:1101007:59 :

№ п/п	Наименование характеристики земельного участка	Значение характеристики
1	2	3
1.	Адрес земельного участка	—
1.1.	Сведения о местоположении земельного участка (при отсутствии адреса) в структурированном в соответствии с федеральной информационной адресной системой виде	Российская Федерация, Краснодарский край, Северский р-н, Черноморский пгт, уч 49
1.2.	Дополнительные сведения о местоположении земельного участка	—
2.	Площадь земельного участка ± величина погрешности определения (вычисления) площади ($P \pm \Delta P$), м ²	600 ± 17,00
3.	Формула, примененная для вычисления предельной погрешности определения площади земельного участка, с подставленными значениями и итоговые (вычисленные) значения	$3,5 * M_t * \sqrt{P} = 3,5 * 0,20 * \sqrt{(600,00)} = 17$
4.	Площадь земельного участка согласно сведениям Единого государственного реестра недвижимости ($P_{\text{кад}}$), м ²	600,00
5.	Оценка расхождения P и $P_{\text{кад}}$ ($P - P_{\text{кад}}$), м ²	0
6.	Предельный минимальный и максимальный размеры земельного участка ($P_{\text{мин}}$ и $P_{\text{макс}}$), м ²	$P_{\text{мин}} = 400$ $P_{\text{макс}} = 2\ 000$
7.	Вид (виды) разрешенного использования	для садоводства
7.1.	Дополнительные сведения об использовании земельного участка	—
8.	Кадастровый или иной государственный учетный номер (инвентарный) здания, сооружения, объекта незавершенного строительства, расположенного на земельном участке	—
9.	Сведения о земельных участках (землях общего пользования, территории общего пользования), посредством которых обеспечивается доступ	Земли общего пользования
10.	Иные сведения	—

4. Пояснения к сведениям об уточняемом земельном участке с кадастровым номером 23:26:1101007:59 :

1.	—
----	---

1. Сведения о характерных точках границ уточняемого земельного участка с кадастровым номером 23:26:1101007:60 :
 Система координат МСК-23, зона 1 Зона № 1

Обозначение характерных точек границ	Координаты, м				Метод определения координат	Формулы, примененные для расчета средней квадратической погрешности определения координат характерных точек границ (Mt), с подставленными в такие формулы значениями и итоговые (вычисленные) значения Mt, м	Описание закрепления точки
	содержатся в Едином государственном реестре недвижимости		определены в результате выполнения комплексных кадастровых работ				
	X	Y	X	Y			
1	2	3	4	5	6	7	8
н85У	—	—	455 624,50	1 340 064,18	Метод спутниковых геодезических измерений (определений)	$\sqrt{(m_0^2 + m_1^2)} = \sqrt{(0,14^2 + 0,14^2)} = 0,20$	—
н89У	—	—	455 604,00	1 340 057,70			
н90У	—	—	455 612,12	1 340 028,83			
н91У	—	—	455 619,50	1 340 034,61			
н86У	—	—	455 632,53	1 340 038,39			
н85У	—	—	455 624,50	1 340 064,18			

2. Сведения о частях границ уточняемого земельного участка с кадастровым номером 23:26:1101007:60 :

Обозначение части границ		Горизонтальное проложение (S), м	Описание прохождения части границ	Сведения о согласовании местоположения границ (согласовано/спорное)
от т.	до т.			
1	2	3	4	5
н85У	н89У	21,50	—	согласовано
н89У	н90У	29,99		
н90У	н91У	9,37		
н91У	н86У	13,57		
н86У	н85У	27,01		
н85У	н89У	21,50		

3. Сведения о характеристиках уточняемого земельного участка с кадастровым номером 23:26:1101007:60 :

№ п/п	Наименование характеристики земельного участка	Значение характеристики
1	2	3
1		

1	2	3
1.	Адрес земельного участка	—
1.1.	Сведения о местоположении земельного участка (при отсутствии адреса) в структурированном в соответствии с федеральной информационной адресной системой виде	Российская Федерация, Краснодарский край, Северский р-н, Черноморский пгт, уч 58
1.2.	Дополнительные сведения о местоположении земельного участка	—
2.	Площадь земельного участка ± величина погрешности определения (вычисления) площади ($P \pm \Delta P$), м ²	600 ± 17,00
3.	Формула, примененная для вычисления предельной погрешности определения площади земельного участка, с подставленными значениями и итоговые (вычисленные) значения	$3,5 * M_t * \sqrt{P} = 3,5 * 0,20 * \sqrt{(600,00)} = 17$
4.	Площадь земельного участка согласно сведениям Единого государственного реестра недвижимости (Ркад), м ²	600,00
5.	Оценка расхождения P и Ркад (P - Ркад), м ²	0
6.	Предельный минимальный и максимальный размеры земельного участка (Рмин и Рмакс), м ²	Рмин = 400 Рмакс = 2 000
7.	Вид (виды) разрешенного использования	для садоводства
7.1.	Дополнительные сведения об использовании земельного участка	—
8.	Кадастровый или иной государственный учетный номер (инвентарный) здания, сооружения, объекта незавершенного строительства, расположенного на земельном участке	—
9.	Сведения о земельных участках (землях общего пользования, территории общего пользования), посредством которых обеспечивается доступ	Земли общего пользования
10.	Иные сведения	—
4. Пояснения к сведениям об уточняемом земельном участке с кадастровым номером		23:26:1101007:60 :
1.	—	—

1. Сведения о характерных точках границ уточняемого земельного участка с кадастровым номером 23:26:1101007:61 :
 Система координат МСК-23, зона 1 Зона № 1

Обозначение характерных точек границ	Координаты, м				Метод определения координат	Формулы, примененные для расчета средней квадратической погрешности определения координат характерных точек границ (Mt), с подставленными в такие формулы значениями и итоговые (вычисленные) значения Mt, м	Описание закрепления точки
	содержатся в Едином государственном реестре недвижимости		определены в результате выполнения комплексных кадастровых работ				
	X	Y	X	Y			
1	2	3	4	5	6	7	8
н89У	—	—	455 604,00	1 340 057,70	Метод спутниковых геодезических измерений (определений)	$\sqrt{(m0^2 + m1^2)} = \sqrt{(0,14^2 + 0,14^2)} = 0,20$	—
н92У	—	—	455 584,55	1 340 051,56			
н93У	—	—	455 593,43	1 340 022,88			
н90У	—	—	455 612,12	1 340 028,83			
н89У	—	—	455 604,00	1 340 057,70			

2. Сведения о частях границ уточняемого земельного участка с кадастровым номером 23:26:1101007:61 :

Обозначение части границ		Горизонтальное проложение (S), м	Описание прохождения части границ	Сведения о согласовании местоположения границ (согласовано/спорное)
от т.	до т.			
1	2	3	4	5
н89У	н92У	20,40	—	согласовано
н92У	н93У	30,02		
н93У	н90У	19,61		
н90У	н89У	29,99		

3. Сведения о характеристиках уточняемого земельного участка с кадастровым номером 23:26:1101007:61 :

№ п/п	Наименование характеристики земельного участка	Значение характеристики
1	2	3
1	2	3

1	2	3
1.	Адрес земельного участка	—
1.1.	Сведения о местоположении земельного участка (при отсутствии адреса) в структурированном в соответствии с федеральной информационной адресной системой виде	Российская Федерация, Краснодарский край, Северский р-н, Черноморский пгт, уч 60
1.2.	Дополнительные сведения о местоположении земельного участка	—
2.	Площадь земельного участка ± величина погрешности определения (вычисления) площади ($P \pm \Delta P$), м ²	600 ± 17,00
3.	Формула, примененная для вычисления предельной погрешности определения площади земельного участка, с подставленными значениями и итоговые (вычисленные) значения	$3,5 * M_t * \sqrt{P} = 3,5 * 0,20 * \sqrt{(600,00)} = 17$
4.	Площадь земельного участка согласно сведениям Единого государственного реестра недвижимости (Ркад), м ²	600,00
5.	Оценка расхождения P и Ркад (P - Ркад), м ²	0
6.	Предельный минимальный и максимальный размеры земельного участка (Рмин и Рмакс), м ²	Рмин = 400 Рмакс = 2 000
7.	Вид (виды) разрешенного использования	для садоводства
7.1.	Дополнительные сведения об использовании земельного участка	—
8.	Кадастровый или иной государственный учетный номер (инвентарный) здания, сооружения, объекта незавершенного строительства, расположенного на земельном участке	—
9.	Сведения о земельных участках (землях общего пользования, территории общего пользования), посредством которых обеспечивается доступ	Земли общего пользования
10.	Иные сведения	—
4. Пояснения к сведениям об уточняемом земельном участке с кадастровым номером		23:26:1101007:61 :
1.	—	—

1. Сведения о характерных точках границ уточняемого земельного участка с кадастровым номером 23:26:1101007:62 :
 Система координат МСК-23, зона 1 Зона № 1

Обозначение характерных точек границ	Координаты, м				Метод определения координат	Формулы, примененные для расчета средней квадратической погрешности определения координат характерных точек границ (Mt), с подставленными в такие формулы значениями и итоговые (вычисленные) значения Mt, м	Описание закрепления точки
	содержатся в Едином государственном реестре недвижимости		определены в результате выполнения комплексных кадастровых работ				
	X	Y	X	Y			
1	2	3	4	5	6	7	8
н92У	—	—	455 584,55	1 340 051,56	Метод спутниковых геодезических измерений (определений)	$\sqrt{(m_0^2 + m_1^2)} = \sqrt{(0,14^2 + 0,14^2)} = 0,20$	—
н94У	—	—	455 557,37	1 340 042,97			
н95У	—	—	455 554,78	1 340 032,90			
н96У	—	—	455 585,23	1 340 022,70			
н93У	—	—	455 593,43	1 340 022,88			
н92У	—	—	455 584,55	1 340 051,56			

2. Сведения о частях границ уточняемого земельного участка с кадастровым номером 23:26:1101007:62 :

Обозначение части границ		Горизонтальное проложение (S), м	Описание прохождения части границ	Сведения о согласовании местоположения границ (согласовано/спорное)
от т.	до т.			
1	2	3	4	5
н92У	н94У	28,51	—	согласовано
н94У	н95У	10,40		
н95У	н96У	32,11		
н96У	н93У	8,20		
н93У	н92У	30,02		

3. Сведения о характеристиках уточняемого земельного участка с кадастровым номером 23:26:1101007:62 :

№ п/п	Наименование характеристики земельного участка	Значение характеристики
1	2	3

1	2	3
1.	Адрес земельного участка	—
1.1.	Сведения о местоположении земельного участка (при отсутствии адреса) в структурированном в соответствии с федеральной информационной адресной системой виде	Российская Федерация, Краснодарский край, Северский р-н, Черноморский пгт, уч 61
1.2.	Дополнительные сведения о местоположении земельного участка	—
2.	Площадь земельного участка ± величина погрешности определения (вычисления) площади ($P \pm \Delta P$), м ²	680 ± 18,00
3.	Формула, примененная для вычисления предельной погрешности определения площади земельного участка, с подставленными значениями и итоговые (вычисленные) значения	$3,5 * M_t * \sqrt{P} = 3,5 * 0,20 * \sqrt{(680,00)} = 18$
4.	Площадь земельного участка согласно сведениям Единого государственного реестра недвижимости (Ркад), м ²	680,00
5.	Оценка расхождения P и Ркад (P - Ркад), м ²	0
6.	Предельный минимальный и максимальный размеры земельного участка (Рмин и Рмакс), м ²	Рмин = 400 Рмакс = 2 000
7.	Вид (виды) разрешенного использования	для садоводства
7.1.	Дополнительные сведения об использовании земельного участка	—
8.	Кадастровый или иной государственный учетный номер (инвентарный) здания, сооружения, объекта незавершенного строительства, расположенного на земельном участке	—
9.	Сведения о земельных участках (землях общего пользования, территории общего пользования), посредством которых обеспечивается доступ	Земли общего пользования
10.	Иные сведения	—
4. Пояснения к сведениям об уточняемом земельном участке с кадастровым номером		23:26:1101007:62 :
1.	—	—

1. Сведения о характерных точках границ уточняемого земельного участка с кадастровым номером 23:26:1101007:63 :
 Система координат МСК-23, зона 1 Зона № 1

Обозначение характерных точек границ	Координаты, м				Метод определения координат	Формулы, примененные для расчета средней квадратической погрешности определения координат характерных точек границ (Mt), с подставленными в такие формулы значениями и итоговые (вычисленные) значения Mt, м	Описание закрепления точки
	содержатся в Едином государственном реестре недвижимости		определены в результате выполнения комплексных кадастровых работ				
	X	Y	X	Y			
1	2	3	4	5	6	7	8
н97У	—	—	455 638,18	1 340 101,77	Метод спутниковых геодезических измерений (определений)	$\sqrt{(m0^2 + m1^2)} = \sqrt{(0,14^2 + 0,14^2)} = 0,20$	—
н98У	—	—	455 573,02	1 340 100,67			
н99У	—	—	455 574,87	1 340 080,75			
н97У	—	—	455 638,18	1 340 101,77			

2. Сведения о частях границ уточняемого земельного участка с кадастровым номером 23:26:1101007:63 :

Обозначение части границ		Горизонтальное проложение (S), м	Описание прохождения части границ	Сведения о согласовании местоположения границ (согласовано/спорное)
от т.	до т.			
1	2	3	4	5
н97У	н98У	65,17	—	согласовано
н98У	н99У	20,01		
н99У	н97У	66,71		

3. Сведения о характеристиках уточняемого земельного участка с кадастровым номером 23:26:1101007:63 :

№ п/п	Наименование характеристики земельного участка	Значение характеристики
1	2	3
1.	Адрес земельного участка	—
1.1.	Сведения о местоположении земельного участка (при отсутствии адреса) в структурированном в соответствии с федеральной информационной адресной системой виде	Российская Федерация, Краснодарский край, Северский р-н, Черноморский пгт, уч 63
1.2.	Дополнительные сведения о местоположении земельного участка	—

1	2	3	4	5	6	7	8
н98У	—	—	455 573,02	1 340 100,67	Метод спутниковых геодезических измерений (определений)	$\sqrt{(m0^2 + m1^2)} = \sqrt{(0,14^2 + 0,14^2)} = 0,20$	—
н100У	—	—	455 550,54	1 340 101,86			
н101У	—	—	455 550,02	1 340 072,94			
н99У	—	—	455 574,87	1 340 080,75			
н98У	—	—	455 573,02	1 340 100,67			

2. Сведения о частях границ уточняемого земельного участка с кадастровым номером 23:26:1101007:64 :

Обозначение части границ		Горизонтальное проложение (S), м	Описание прохождения части границ	Сведения о согласовании местоположения границ (согласовано/спорное)
от т.	до т.			
1	2	3	4	5
н98У	н100У	22,51	—	согласовано
н100У	н101У	28,92		
н101У	н99У	26,05		
н99У	н98У	20,01		

3. Сведения о характеристиках уточняемого земельного участка с кадастровым номером 23:26:1101007:64 :

№ п/п	Наименование характеристики земельного участка	Значение характеристики
1	2	3
1.	Адрес земельного участка	—
1.1.	Сведения о местоположении земельного участка (при отсутствии адреса) в структурированном в соответствии с федеральной информационной адресной системой виде	Российская Федерация, Краснодарский край, Северский р-н, Черноморский пгт, уч 65
1.2.	Дополнительные сведения о местоположении земельного участка	—
2.	Площадь земельного участка ± величина погрешности определения (вычисления) площади ($P \pm \Delta P$), м ²	580 ± 17,00
3.	Формула, примененная для вычисления предельной погрешности определения площади земельного участка, с подставленными значениями и итоговые (вычисленные) значения	$3,5 * M_t * \sqrt{P} = 3,5 * 0,20 * \sqrt{(580,00)} = 17$
4.	Площадь земельного участка согласно сведениям Единого государственного реестра недвижимости (Ркад), м ²	580,00

1	2	3
5.	Оценка расхождения Р и Ркад (Р - Ркад), м ²	0
6.	Предельный минимальный и максимальный размеры земельного участка (Рмин и Рмакс), м ²	Рмин = 400 Рмакс = 2 000
7.	Вид (виды) разрешенного использования	для садоводства
7.1.	Дополнительные сведения об использовании земельного участка	—
8.	Кадастровый или иной государственный учетный номер (инвентарный) здания, сооружения, объекта незавершенного строительства, расположенного на земельном участке	—
9.	Сведения о земельных участках (землях общего пользования, территории общего пользования), посредством которых обеспечивается доступ	Земли общего пользования
10.	Иные сведения	—

4. Пояснения к сведениям об уточняемом земельном участке с кадастровым номером 23:26:1101007:64 :

1.	—
----	---

1. Сведения о характерных точках границ уточняемого земельного участка с кадастровым номером 23:26:1101007:65 :

Система координат МСК-23, зона 1 Зона № 1

Обозначение характерных точек границ	Координаты, м				Метод определения координат	Формулы, примененные для расчета средней квадратической погрешности определения координат характерных точек границ (Mt), с подставленными в такие формулы значениями и итоговые (вычисленные) значения Mt, м	Описание закрепления точки
	содержатся в Едином государственном реестре недвижимости		определены в результате выполнения комплексных кадастровых работ				
	X	Y	X	Y			
1	2	3	4	5	6	7	8
н100У	—	—	455 550,54	1 340 101,86	Метод спутниковых геодезических измерений (определений)	$\sqrt{(m_0^2 + m_1^2)} = \sqrt{(0,14^2 + 0,14^2)} = 0,20$	—
н102У	—	—	455 531,01	1 340 102,97			
н103У	—	—	455 531,36	1 340 076,73			
н104У	—	—	455 531,51	1 340 071,00			

1	2	3	4	5	6	7	8
н101У	—	—	455 550,02	1 340 072,94	Метод спутниковых геодезических измерений (определений)	$\sqrt{(m_0^2 + m_1^2)} = \sqrt{(0,14^2 + 0,14^2)} = 0,20$	—
н100У	—	—	455 550,54	1 340 101,86			

2. Сведения о частях границ уточняемого земельного участка с кадастровым номером 23:26:1101007:65 :

Обозначение части границ		Горизонтальное проложение (S), м	Описание прохождения части границ	Сведения о согласовании местоположения границ (согласовано/спорное)
от т.	до т.			
1	2	3	4	5
н100У	н102У	19,56	—	согласовано
н102У	н103У	26,24		
н103У	н104У	5,73		
н104У	н101У	18,61		
н101У	н100У	28,92		

3. Сведения о характеристиках уточняемого земельного участка с кадастровым номером 23:26:1101007:65 :

№ п/п	Наименование характеристики земельного участка	Значение характеристики
1	2	3
1.	Адрес земельного участка	—
1.1.	Сведения о местоположении земельного участка (при отсутствии адреса) в структурированном в соответствии с федеральной информационной адресной системой виде	Российская Федерация, Краснодарский край, Северский р-н, Черноморский пгт, уч 66
1.2.	Дополнительные сведения о местоположении земельного участка	—
2.	Площадь земельного участка ± величина погрешности определения (вычисления) площади ($P \pm \Delta P$), м ²	580 ± 17,00
3.	Формула, примененная для вычисления предельной погрешности определения площади земельного участка, с подставленными значениями и итоговые (вычисленные) значения	$3,5 * M_t * \sqrt{P} = 3,5 * 0,20 * \sqrt{(580,00)} = 17$
4.	Площадь земельного участка согласно сведениям Единого государственного реестра недвижимости (Ркад), м ²	580,00
5.	Оценка расхождения P и Ркад ($P - P_{кад}$), м ²	0
6.	Предельный минимальный и максимальный размеры земельного участка (Рмин и Рмакс), м ²	Рмин = 400 Рмакс = 2 000
7.	Вид (виды) разрешенного использования	для садводства

1	2	3
7.1.	Дополнительные сведения об использовании земельного участка	—
8.	Кадастровый или иной государственный учетный номер (инвентарный) здания, сооружения, объекта незавершенного строительства, расположенного на земельном участке	—
9.	Сведения о земельных участках (землях общего пользования, территории общего пользования), посредством которых обеспечивается доступ	Земли общего пользования
10.	Иные сведения	—

4. Пояснения к сведениям об уточняемом земельном участке с кадастровым номером 23:26:1101007:65 :

1.	—
----	---

1. Сведения о характерных точках границ уточняемого земельного участка с кадастровым номером 23:26:1101007:66 :
Система координат МСК-23, зона 1 Зона № 1

Обозначение характерных точек границ	Координаты, м				Метод определения координат	Формулы, примененные для расчета средней квадратической погрешности определения координат характерных точек границ (Mt), с подставленными в такие формулы значениями и итоговые (вычисленные) значения Mt, м	Описание закрепления точки
	содержатся в Едином государственном реестре недвижимости		определены в результате выполнения комплексных кадастровых работ				
	X	Y	X	Y			
1	2	3	4	5	6	7	8
н105У	—	—	455 509,54	1 340 099,54	Метод спутниковых геодезических измерений (определений)	$\sqrt{(m0^2 + m1^2)} = \sqrt{(0,14^2 + 0,14^2)} = 0,20$	—
н106У	—	—	455 510,96	1 340 073,51			
н103У	—	—	455 531,36	1 340 076,73			
н102У	—	—	455 531,01	1 340 102,97			
н105У	—	—	455 509,54	1 340 099,54			

2. Сведения о частях границ уточняемого земельного участка с кадастровым номером 23:26:1101007:66 :

Обозначение части границ		Горизонтальное проложение (S), м	Описание прохождения части границ	Сведения о согласовании местоположения границ (согласовано/спорное)
от т.	до т.			

1	2	3	4	5
н105У	н106У	26,07	—	согласовано
н106У	н103У	20,65		
н103У	н102У	26,24		
н102У	н105У	21,74		

3. Сведения о характеристиках уточняемого земельного участка с кадастровым номером 23:26:1101007:66 :

№ п/п	Наименование характеристики земельного участка	Значение характеристики
1	2	3
1.	Адрес земельного участка	—
1.1.	Сведения о местоположении земельного участка (при отсутствии адреса) в структурированном в соответствии с федеральной информационной адресной системой виде	Российская Федерация, Краснодарский край, Северский р-н, Черноморский пгт, уч 69
1.2.	Дополнительные сведения о местоположении земельного участка	—
2.	Площадь земельного участка ± величина погрешности определения (вычисления) площади ($P \pm \Delta P$), м ²	550 ± 16,00
3.	Формула, примененная для вычисления предельной погрешности определения площади земельного участка, с подставленными значениями и итоговые (вычисленные) значения	$3,5 * M_t * \sqrt{P} = 3,5 * 0,20 * \sqrt{(550,00)} = 16$
4.	Площадь земельного участка согласно сведениям Единого государственного реестра недвижимости (Ркад), м ²	550,00
5.	Оценка расхождения P и Ркад ($P - P_{кад}$), м ²	0
6.	Предельный минимальный и максимальный размеры земельного участка (Рмин и Рмакс), м ²	Рмин = 400 Рмакс = 2 000
7.	Вид (виды) разрешенного использования	для садоводства
7.1.	Дополнительные сведения об использовании земельного участка	—
8.	Кадастровый или иной государственный учетный номер (инвентарный) здания, сооружения, объекта незавершенного строительства, расположенного на земельном участке	—
9.	Сведения о земельных участках (землях общего пользования, территории общего пользования), посредством которых обеспечивается доступ	Земли общего пользования
10.	Иные сведения	—

4. Пояснения к сведениям об уточняемом земельном участке с кадастровым номером 23:26:1101007:66 :

1.	—
----	---

1. Сведения о характерных точках границ уточняемого земельного участка с кадастровым номером 23:26:1101007:67 :
 Система координат МСК-23, зона 1 Зона № 1

Обозначение характерных точек границ	Координаты, м				Метод определения координат	Формулы, примененные для расчета средней квадратической погрешности определения координат характерных точек границ (Mt), с подставленными в такие формулы значениями и итоговые (вычисленные) значения Mt, м	Описание закрепления точки
	содержатся в Едином государственном реестре недвижимости		определены в результате выполнения комплексных кадастровых работ				
	X	Y	X	Y			
1	2	3	4	5	6	7	8
н107У	—	—	455 515,35	1 340 019,31	Метод спутниковых геодезических измерений (определений)	$\sqrt{(m_0^2 + m_1^2)} = \sqrt{(0,14^2 + 0,14^2)} = 0,20$	—
н104У	—	—	455 531,51	1 340 071,00			
н103У	—	—	455 531,36	1 340 076,73			
н106У	—	—	455 510,96	1 340 073,51			
н107У	—	—	455 515,35	1 340 019,31			

2. Сведения о частях границ уточняемого земельного участка с кадастровым номером 23:26:1101007:67 :

Обозначение части границ		Горизонтальное проложение (S), м	Описание прохождения части границ	Сведения о согласовании местоположения границ (согласовано/спорное)
от т.	до т.			
1	2	3	4	5
н107У	н104У	54,16	—	согласовано
н104У	н103У	5,73		
н103У	н106У	20,65		
н106У	н107У	54,38		

3. Сведения о характеристиках уточняемого земельного участка с кадастровым номером 23:26:1101007:67 :

№ п/п	Наименование характеристики земельного участка	Значение характеристики
1	2	3
1	2	3

1	2	3
1.	Адрес земельного участка	—
1.1.	Сведения о местоположении земельного участка (при отсутствии адреса) в структурированном в соответствии с федеральной информационной адресной системой виде	Российская Федерация, Краснодарский край, Северский р-н, Черноморский пгт, уч 70а
1.2.	Дополнительные сведения о местоположении земельного участка	—
2.	Площадь земельного участка ± величина погрешности определения (вычисления) площади ($P \pm \Delta P$), м ²	610 ± 17,00
3.	Формула, примененная для вычисления предельной погрешности определения площади земельного участка, с подставленными значениями и итоговые (вычисленные) значения	$3,5 * M_t * \sqrt{P} = 3,5 * 0,20 * \sqrt{(610,00)} = 17$
4.	Площадь земельного участка согласно сведениям Единого государственного реестра недвижимости (Ркад), м ²	610,00
5.	Оценка расхождения P и Ркад (P - Ркад), м ²	0
6.	Предельный минимальный и максимальный размеры земельного участка (Рмин и Рмакс), м ²	Рмин = 400 Рмакс = 2 000
7.	Вид (виды) разрешенного использования	для садоводства
7.1.	Дополнительные сведения об использовании земельного участка	—
8.	Кадастровый или иной государственный учетный номер (инвентарный) здания, сооружения, объекта незавершенного строительства, расположенного на земельном участке	—
9.	Сведения о земельных участках (землях общего пользования, территории общего пользования), посредством которых обеспечивается доступ	Земли общего пользования
10.	Иные сведения	—
4. Пояснения к сведениям об уточняемом земельном участке с кадастровым номером		23:26:1101007:67 :
1.	—	—

Сведения об образуемых земельных участках

1. Сведения о характерных точках границ образуемого земельного участка _____ :

_____ обозначение земельного участка

Система координат _____

Зона № _____

Обозначение характерных точек границ	Координаты, м		Метод определения координат	Формулы, примененные для расчета средней квадратической погрешности определения координат характерных точек границ (Mt), с подставленными в такие формулы значениями и итоговые (вычисленные) значения Mt, м	Описание закрепления точки
	X	Y			
1	2	3	4	5	6

2. Сведения о частях границ образуемого земельного участка _____ :

_____ обозначение земельного участка

Обозначение части границ		Горизонтальное проложение (S), м	Описание прохождения части границ	Сведения о согласовании местоположения границ (согласовано/спорное)
от т.	до т.			
1	2	3	4	5

3. Сведения о характеристиках образуемого земельного участка _____ :

_____ обозначение земельного участка

№ п/п	Наименование характеристики земельного участка	Значение характеристики
1	2	3
1.	Адрес земельного участка	
1.1.	Сведения о местоположении земельного участка (при отсутствии адреса) в структурированном в соответствии с федеральной информационной адресной системой виде	
1.2.	Дополнительные сведения о местоположении земельного участка	
2.	Категория земель	
3.	Вид (виды) разрешенного использования	
3.1.	Дополнительные сведения об использовании земельного участка	
4.	Реестровый номер границ территориальной зоны или в случае отсутствия такого реестрового номера ее индивидуальное обозначение (вид, тип, номер, индекс)	
5.	Площадь земельного участка ± величина погрешности определения (вычисления) площади ($P \pm \Delta P$), м ²	

1	2	3
6.	Формула, примененная для вычисления предельной погрешности определения площади земельного участка, с подставленными значениями и итоговые (вычисленные) значения	
7.	Предельный минимальный и максимальный размеры земельного участка (Рмин) и (Рмакс), м ²	
8.	Кадастровый или иной государственный учетный номер (инвентарный) объекта недвижимости, расположенного на образуемом земельном участке	
9.	Кадастровые номера исходных земельных участков	
9.1.	Кадастровый номер входящего в состав земельного участка, представляющего собой единое землепользование (номер контура многоконтурного земельного участка), преобразование которого осуществляется	
9.2.	Кадастровые номера земельных участков, исключаемых из состава измененного (исходного) земельного участка, представляющего собой единое землепользование	
9.3.	Кадастровый или иной государственный учетный номер (инвентарный) объекта недвижимости, расположенного на измененном земельном участке	
10.	Условный номер земельного участка	
11.	Учетный номер проекта межевания территории	
12.	Дополнительные сведения об образовании земельного участка	
13.	Сведения о земельных участках (землях общего пользования, территории общего пользования), посредством которых обеспечивается доступ	
14.	Иные сведения	
4. Пояснения к сведениям об образуемом земельном участке _____ : обозначение земельного участка		
1.		

Сведения об уточняемых земельных участках, необходимые для исправления реестровых ошибок в сведениях о местоположении их границ

1. Сведения о характерных точках границ уточняемого земельного участка с кадастровым номером 23:26:1101007:51 :

Система координат МСК-23, зона 1 Зона № 1

Обозначение характерных точек границ	Координаты, м				Метод определения координат	Формулы, примененные для расчета средней квадратической погрешности определения координат характерных точек границ (Mt), с подставленными в такие формулы значениями и итоговые (вычисленные) значения Mt, м	Описание закрепления точки	
	содержатся в Едином государственном реестре недвижимости		определены в результате выполнения комплексных кадастровых работ					
	X	Y	X	Y				
1	2	3	4	5	6	7	8	
1	455 856,88	1 340 243,79	—	—	Метод спутниковых геодезических измерений (определений)	0,10	Долговременный межевой знак	
2	455 876,51	1 340 258,59	—	—		$\sqrt{(m0^2 + m1^2)} = \sqrt{(0,14^2 + 0,14^2)} = 0,20$	—	
н21У	—	—	455 873,72	1 340 266,94			0,10	Долговременный межевой знак
3	455 860,74	1 340 277,33	—	—		$\sqrt{(m0^2 + m1^2)} = \sqrt{(0,14^2 + 0,14^2)} = 0,20$	—	
н22У	—	—	455 859,05	1 340 280,54			0,10	Долговременный межевой знак
н23У	—	—	455 838,88	1 340 261,10				
н24У	—	—	455 853,57	1 340 246,09				
4	455 841,92	1 340 260,60	—	—		0,10	Долговременный межевой знак	
1	455 856,88	1 340 243,79	—	—				

2. Сведения о частях границ уточняемого земельного участка с кадастровым номером 23:26:1101007:51 :

Обозначение части границ		Горизонтальное проложение (S), м	Описание прохождения части границ	Сведения о согласовании местоположения границ (согласовано/спорное)
от т.	до т.			
1	2	3	4	5
н21У	н22У	20,00	—	согласовано

1	2	3	4	5
н22У	н23У	28,01	—	согласовано
н23У	н24У	21,00		
н24У	н21У	29,00		

3. Сведения о характеристиках уточняемого земельного участка с кадастровым номером 23:26:1101007:51 :

№ п/п	Наименование характеристики	Значение характеристики
1	2	3
1.	Адрес земельного участка	—
1.1.	Сведения о местоположении земельного участка (при отсутствии адреса) в структурированном в соответствии с федеральной информационной адресной системой виде	Российская Федерация, Краснодарский край, Северский р-н, Черноморский пгт, уч 25
1.2.	Дополнительные сведения о местоположении земельного участка	—
2.	Площадь земельного участка ± величина погрешности определения (вычисления) площади ($P \pm \Delta P$), м ²	584 ± 17,00
3.	Формула, примененная для вычисления предельной погрешности определения площади земельного участка, с подставленными значениями и итоговые (вычисленные) значения	$3,5 * M_t * \sqrt{P} = 3,5 * 0,20 * \sqrt{(584,00)} = 17$
4.	Площадь земельного участка согласно сведениям Единого государственного реестра недвижимости (Ркад), м ²	584,00
5.	Оценка расхождения Р и Ркад ($P - P_{кад}$), м ²	0
6.	Предельный минимальный и максимальный размеры земельного участка (Рмин и Рмакс), м ²	Рмин = Рмин = 400 Рмакс = Рмакс = 2 000
7.	Кадастровый или иной государственный учетный номер (инвентарный) здания, сооружения, объекта незавершенного строительства, расположенного на земельном участке	—
8.	Вид (виды) разрешенного использования	для садоводства
8.1.	Дополнительные сведения об использовании земельного участка	—
9.	Сведения о земельных участках (землях общего пользования, территории общего пользования), посредством которых обеспечивается доступ	Земли общего пользования
10.	Иные сведения	—

4. Пояснения к сведениям об уточняемом земельном участке с кадастровым номером 23:26:1101007:51 :

1.	—
----	---

Описание местоположения здания, сооружения, объекта незавершенного строительства на земельном участке

1. Сведения о характерных точках контура объекта недвижимости с кадастровым номером _____ :

Система координат _____ Зона № _____

Обозначение характерных точек границ	Содержатся в Едином государственном реестре недвижимости			Определены в ходе выполнения комплексных кадастровых работ			Метод определения координат	Формулы, примененные для расчета средней квадратической погрешности определения координат характерных точек (Mt), м, с подставленными в такие формулы значениями и итоговые (вычисленные) значения Mt, м
	координаты, м		Радиус, м	координаты, м		Радиус, м		
	X	Y	R	X	Y	R		
1	2	3	4	5	6	7	8	9

2. Сведения о характеристиках объекта недвижимости с кадастровым номером _____ :

№ п/п	Наименование характеристики	Значение характеристики
1	2	3
1.	Вид объекта недвижимости	
2.	Ранее присвоенный государственный учетный номер (инвентарный) здания, сооружения, объекта незавершенного строительства	
3.	Кадастровый номер земельного участка (земельных участков), в границах которого (которых) расположены здание, сооружение, объект незавершенного строительства	
4.	Уникальный учетный номер кадастрового квартала, в границах которого расположены здание, сооружение, объект незавершенного строительства	
5.	Адрес здания, сооружения, объекта незавершенного строительства	
5.1.	Сведения о местоположении здания, сооружения, объекта незавершенного строительства (при отсутствии адреса) в структурированном в соответствии с федеральной информационной адресной системой виде	
5.2.	Дополнительные сведения о местоположении	
6.	Иные сведения	

3. Пояснения к сведениям об объекте недвижимости с кадастровым номером _____ :

1.	
----	--

**Сведения о зданиях, сооружениях, объектах незавершенного строительства,
необходимые для исправления реестровых ошибок в сведениях об описании их местоположения**

1. Сведения о характерных точках контура _____
 вид объекта недвижимости (здание, сооружение, объект незавершенного строительства)
 с кадастровым номером _____:

Система координат _____ Зона № _____

Обозначение характерных точек границ	Содержатся в Едином государственном реестре недвижимости			Определены в ходе выполнения комплексных кадастровых работ			Метод определения координат	Формулы, примененные для расчета средней квадратической погрешности определения координат характерных точек (Mt), м, с подставленными в такие формулы значениями и итоговые (вычисленные) значения Mt, м
	координаты, м		Радиус, м	координаты, м		Радиус, м		
	X	Y	R	X	Y	R		
1	2	3	4	5	6	7	8	9

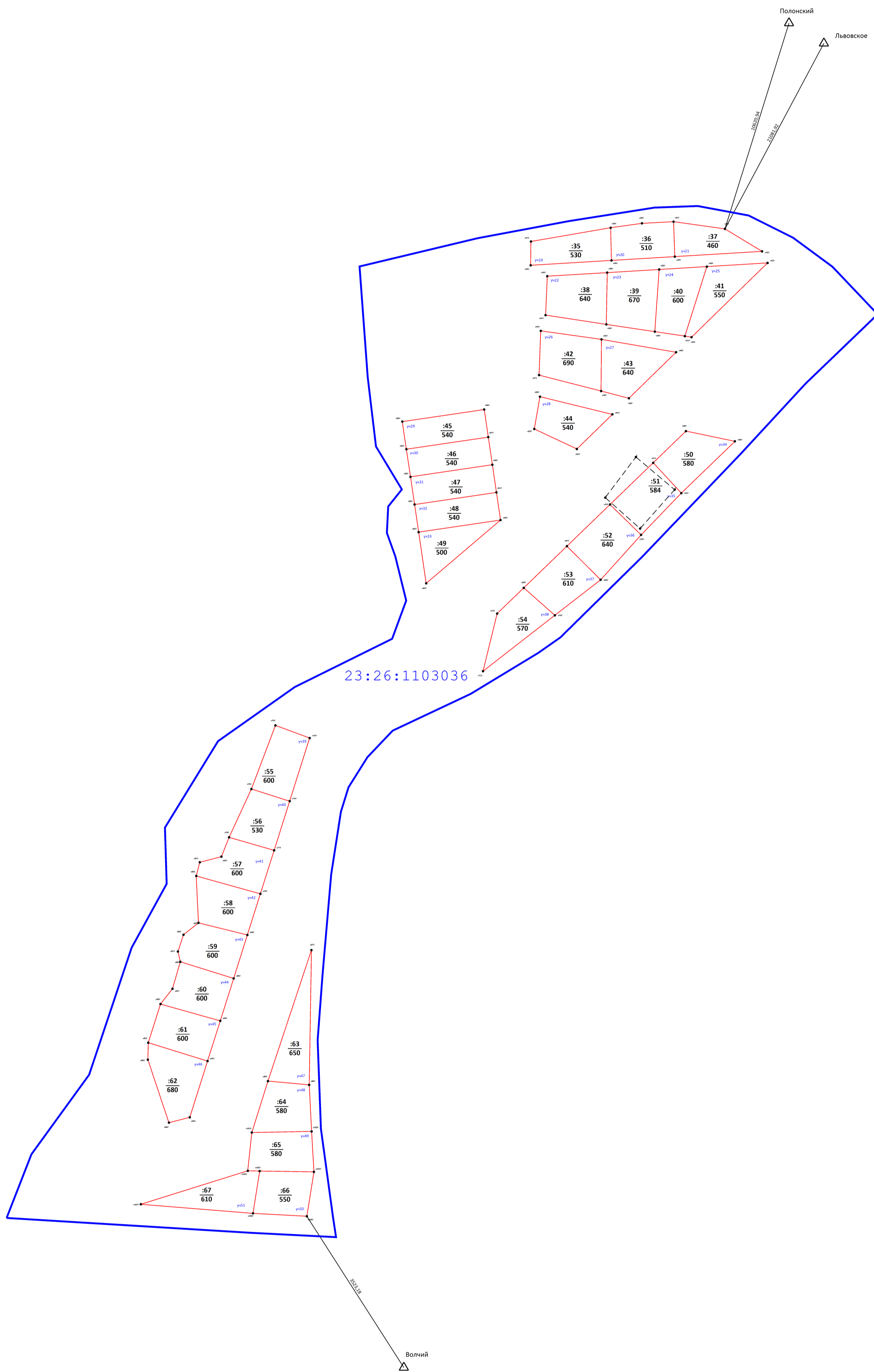
2. Иные сведения об объекте недвижимости с кадастровым номером _____:

1. _____

3. Пояснения к сведениям об объекте недвижимости с кадастровым номером _____:

1. _____

Схема геодезических построений



Масштаб 1:1500

Условные обозначения:

207 - Пункт государственной геодезической сети

Δ 47:07:0508004 - Обозначение кадастрового квартала

----- - Существующая часть границы, имеющиеся в ЕГРН сведения о которой не достаточны для определения ее местоположения
 • - Характерная точка границ земельного участка

н57У - Обозначение образуемой точки границ земельного участка, сведения о которой позволяют однозначно определить ее местоположение

4951,07 - Расстояние от базовой станции до ближайшей характерной точки объекта кадастровых работ

----- - Существующая часть границы, имеющиеся в ЕГРН сведения о которой достаточны для определения ее местоположения

$\frac{183}{733}$ - Кадастровый номер земельного участка с указанием его фактической площади

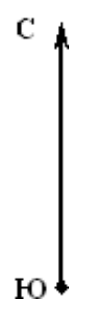
23 - Обозначение существующей точки, имеющейся в ЕГРН сведения о которой позволяют однозначно определить ее местоположение

----- - Граница кадастрового квартала

----- - Вновь образованная часть границы, сведения о которой достаточны для определения ее местоположения

40 - Кадастровый номер объекта капитального строительства

$\frac{214}{214}$ - Обозначение характерной точки, прекращающей существование, сведения о которой позволяют однозначно определить ее местоположение



Масштаб 1:1000

- Условные обозначения:**
- - Граница кадастрового квартала
 - - вновь образованная часть границы, сведения о которой достаточны для определения ее местоположения
 - - Граница территориальной зоны и зоны с особыми условиями использования территорий
 - - Существующая часть границы, имеющиеся в ЕГРН сведения о которой достаточны для определения ее местоположения
 - - Обозначение существующей точки, имеющейся в ЕГРН сведения о которой позволяют однозначно определить ее местоположение
 - - Существующая часть границы, имеющиеся в ЕГРН сведения о которой не достаточны для определения ее местоположения
 - - Обозначение кадастрового квартала
 - - Характерная точка границ земельного участка
 - - Порядковый номер земельного участка по сведениям ЕГРН
 - - Кадастровый номер земельного участка с указанием его фактической площади
 - - Номер территориальной зоны и зоны с особыми условиями использования территории, в границах которых расположен земельный участок
 - - Обозначение характерной точки, прекращающей существование, сведения о которой позволяют однозначно определить ее местоположение